



ТЕХНОНИКОЛЬ

ООО "ТЕХНОНИКОЛЬ-СТРОИТЕЛЬНЫЕ СИСТЕМЫ"

АЛЬБОМ ТЕХНИЧЕСКИХ РЕШЕНИЙ ПО УСТРОЙСТВУ СИСТЕМЫ ШТУКАТУРНОГО ФАСАДА С ТЕПЛОИЗОЛЯЦИОННЫМ СЛОЕМ ИЗ КАМЕННОЙ ВАТЫ

Шифр: ФАС-02

ТН-ФАСАД Декор

Инв. № подл.	Подп. и дата	Взам. инв. №

Москва 2023

Формат А4



Лист согласования

№	Организация, должность, Ф.И.О.	Подпись	Дата
1			
2			
3			
4			
5			
6			
7			
8			
9			
10			

Взам. инв. №	
Подп. и дата	
Инв. № подл.	

Изм.	Кол.	Лист	№ док.	Подпись	Дата
Разраб.					
Н. контр.					

Строительные системы ТехноНИКОЛЬ		
Стадия	Лист	Листов
Р	м.2	-
Лист	Листов	
Лист согласования		





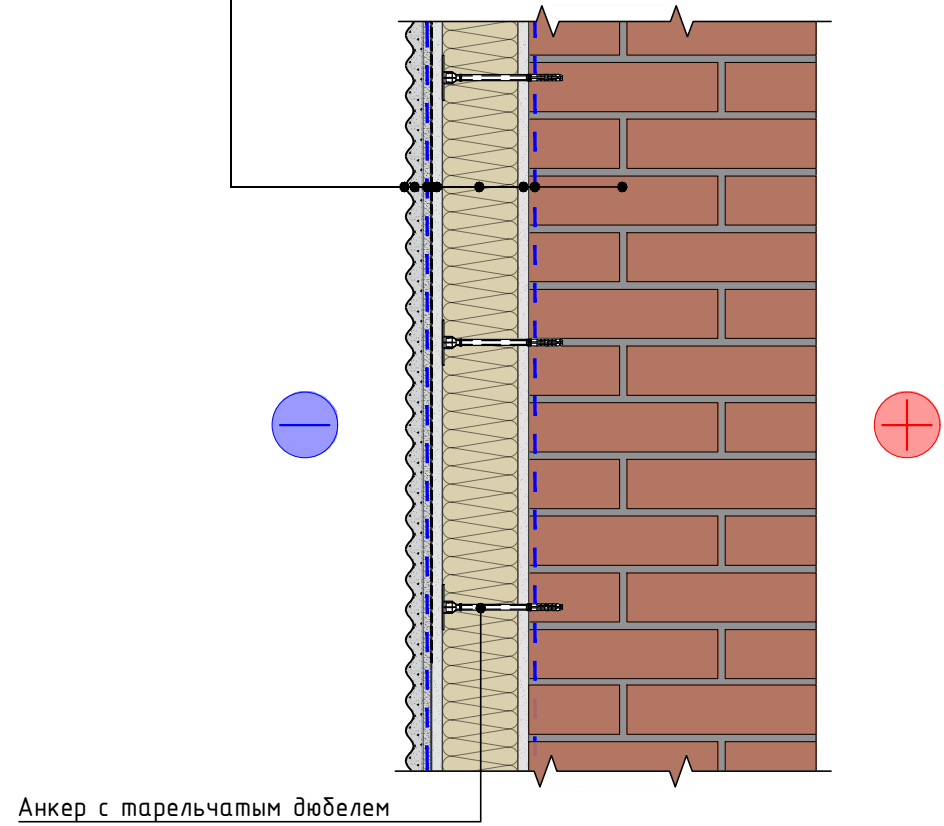
Содержание

Лист	Название	Шифр
т.1	Титульный лист	
т.2	Лист согласования	
т.3	Содержание	
т.4	Состав системы. Система маркировки систем и узлов	
т.5.1	Ведомость чертежей (начало)	
т.5.2	Ведомость чертежей (окончание)	
т.6	Условные обозначения	

Инв. № подл.	Подп. и дата	Взам. инв. №							Лист
			Содержание						
Изм.	Кол.	Лист	№ док.	Подпись	Дата				



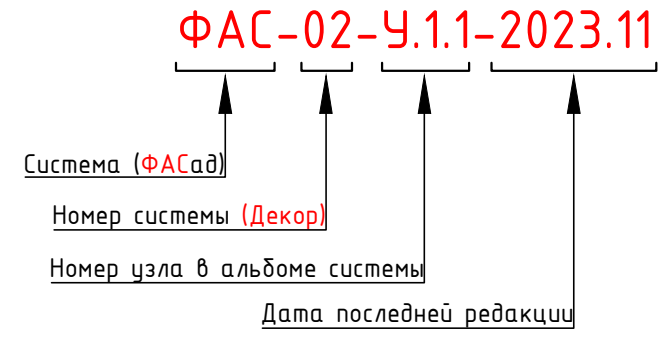
- Краска фасадная
- Декоративная штукатурка
- Кварцевая грунтовка
- Армирующая сетка
- Штукатурно-клеевая смесь
- Плиты из каменной ваты ТЕХНОФАС ОПТИМА
- Штукатурно-клеевая смесь
- Упрочняющая грунтовка
- Наружная стена



№	Назначение слоя	Наименование рекомендованного материала
1	Защитно-декоративное покрытие	Краска фасадная
2	Защитно-декоративное покрытие	Декоративная штукатурка
3	Грунтовка	Кварцевая грунтовка
4	Базовый штукатурный слой	Армирующая сетка
5	Базовый штукатурный слой	Штукатурно-клеевая смесь
6	Теплоизоляция	Плиты из каменной ваты ТЕХНОФАС ОПТИМА / IZOVOL Ф-100 - 50-250мм
7	Крепежный элемент	Анкер с тарельчатым дюбелем
8	Клеевой слой	Штукатурно-клеевая смесь
9	Грунтовка	Упрочняющая грунтовка
10	Сплошное основание	Наружная стена

В качестве альтернативных допускается использование следующих материалов для слоев №:
6. ТЕХНОФАС КОТТЕДЖ, ТЕХНОФАС ДЕКОР, ТЕХНОФАС ЭФФЕКТ, ТЕХНОФАС, IZOVOL Ф-100/120/140/150.

Система маркировки систем и узлов



Инв. № подл.
Подп. и дата
Взам. инв. №

Изм.	Кол.	Лист	№ док.	Подпись	Дата
------	------	------	--------	---------	------



Ведомость чертежей по устройству углов здания

№	Название	Шифр
1.1	Внутренний вертикальный угол	У.1.1
1.2	Наружный вертикальный угол	У.1.2

Ведомость чертежей по устройству цоколя

№	Название	Шифр
2.1	Примыкание к цоколю, отделанному декоративной штукатуркой	У.2.1
2.2	Примыкание к цоколю, отделанному декоративной плиткой	У.2.2

Ведомость чертежей по устройству проемов

№	Название	Шифр
3.1	Примыкание к оконному блоку. Вариант 1	У.3.1
3.2	Примыкание к оконному блоку. Вариант 2	У.3.2

Ведомость чертежей по устройству углов здания

№	Название	Шифр
4.1	Деформационный шов с применением ПВХ профиля	У.4.1
4.2	Деформационный шов с анкерровкой теплоизоляции сеткой	У.4.2
4.3	Деформационный шов с применением цокольного профиля	У.4.3
4.4	Угловой деформационный шов с применением ПВХ профиля	У.4.4

Ведомость чертежей по устройству крепежных элементов в фасаде

№	Название	Шифр
5.1	Устройство системы при перепаде толщины наружной стены. Вариант 1	У.5.1
5.2	Устройство системы при перепаде толщины наружной стены. Вариант 2	У.5.2
5.3	Архитектурный элемент. Вариант 1	У.5.3
5.4	Архитектурный элемент. Вариант 2	У.5.4

Взам. инв. №
Подп. и дата
Инв. № подл.

Изм.	Кол.	Лист	№ док.	Подпись	Дата	Ведомость чертежей (начало)	Лист
							м.5.1



Ведомость чертежей по устройству крепежных элементов в фасаде

№	Название	Шифр
6.1	Кронштейн внешних коммуникаций	У.6.1
6.2	Установка кронштейна наружного блока кондиционера	У.6.2
6.3	Устройство трудной проходки	У.6.3

Ведомость чертежей по устройству крепежных элементов в фасаде

№	Название	Шифр
7.1	Примыкание к плоской кровле с устройством парапета	У.7.1
7.2	Примыкание к плоской кровле с внешним организованным водостоком	У.7.2
7.3	Примыкание к скатной кровле с холодным чердаком. Карнизный узел	У.7.3
7.4	Примыкание к фронтому скатной кровли с холодным чердаком	У.7.4
7.5	Примыкание к скатной кровле с холодным чердаком. Примыкание фасада сверху	У.7.5

Ведомость чертежей по устройству примыканий к балконной плите

№	Название	Шифр
8.1	Устройство системы в зоне балконной плиты	У.8.1

Ведомость чертежей по устройству сопряжений с другими фасадами

№	Название	Шифр
9.1	Стык штукатурного фасада и фасада с облицовочной кладкой. Горизонтальный разрез	У.9.1
9.2	Стык штукатурного фасада и фасада из планкена. Горизонтальный разрез	У.9.2
9.3	Стык штукатурного фасада и фасада из планкена. Вариант 1	У.9.3
9.4	Стык штукатурного фасада и фасада из планкена. Вариант 2	У.9.4

Взам. инв. №
Подп. и дата
Инв. № подл.

Изм.	Кол.	Лист	№ док.	Подпись	Дата

Ведомость чертежей
(окончание)

Лист
м.5.2

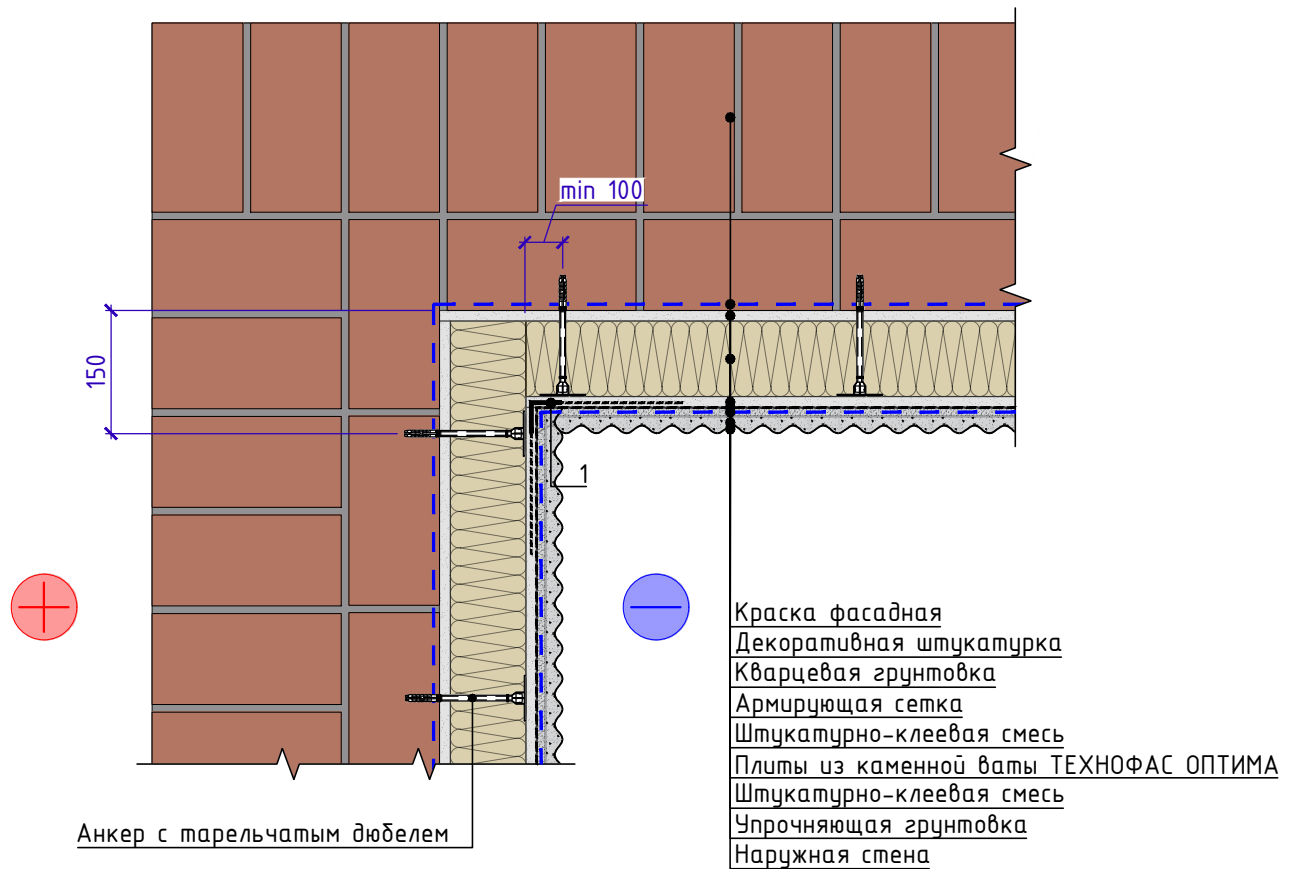


УСЛОВНЫЕ ОБОЗНАЧЕНИЯ

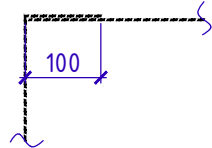
Эскиз	Описание
	Пароизоляция
	Геотекстиль
	Гидроизоляция битумная (нижний слой)
	Клей-пена для пенополистирола
	Гидроизоляция (слой усиления)
	Грунтовка
	Гидроизоляция битумная (верхний слой)
	Диффузионная пленка
	Гравийная засыпка
	Песчаная засыпка
	Утеплитель КВ
	Профилированная мембрана
	Железобетонная плита
	Цементно-песчаная стяжка
	Утеплитель XPS
	Профилированная мембрана

Инв. № подл.	Взам. инв. №
Изм.	Подп. и дата
Кол.	
Лист	
№ док.	
Подпись	
Дата	

Условные обозначения



Нахлест сетки



* - Размер L определяется согласно п. 7.14 СП 293.1325800.2017

Спецификация на узел У.1.1-2023.11

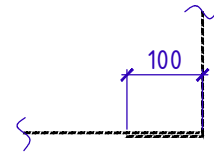
Поз.	Наименование	Расход на 1 м.п. примыкания.	Ед.изм.	Примечание
1	Угловой ПВХ профиль с армирующей сеткой	1,10	м.п.	

1. Количество анкеров в угловых зонах и ширина угловых зон определяется, исходя из ветрового расчета и размера плит утеплителя.

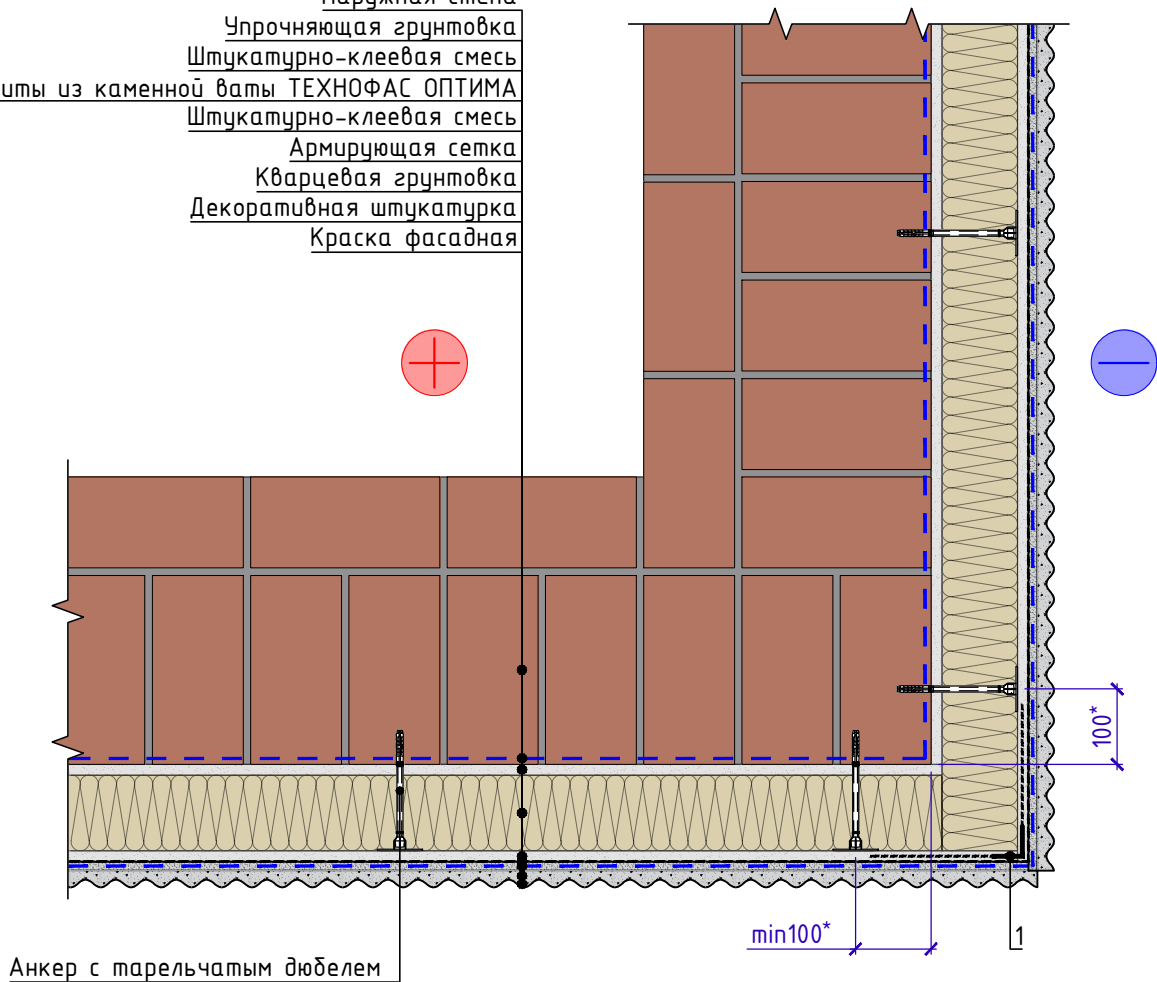
Взам. инв. №					
Подп. и дата					
Инв. № подл.					
Изм.	Кол.	Лист	№ док.	Подпись	Дата
Внутренний вертикальный угол					Лист 1.1



Нахлест сетки



- Наружная стена
- Упрочняющая грунтовка
- Штукатурно-клеевая смесь
- Плиты из каменной ваты ТЕХНОФАС ОПТИМА
- Штукатурно-клеевая смесь
- Армирующая сетка
- Кварцевая грунтовка
- Декоративная штукатурка
- Краска фасадная



Спецификация на узел У.1.2-2023.11

Поз.	Наименование	Расход на 1 м.п. примыкания.	Ед.изм.	Примечание
1	Угловой ПВХ профиль с армирующей сеткой	1,10	м.п.	

- * Краевое расстояние до анкера с тарельчатым дюбелем определяется по материалу основания - для кирпича min 100 мм, для бетона min 50 мм.
- Количество анкеров в угловых зонах и ширина угловых зон определяется, исходя из ветрового расчета и размера плит утеплителя.

Взам. инв. №

Подп. и дата

Инв. № подл.

Изм.	Кол.	Лист	№ док.	Подпись	Дата

Наружный вертикальный угол

Лист

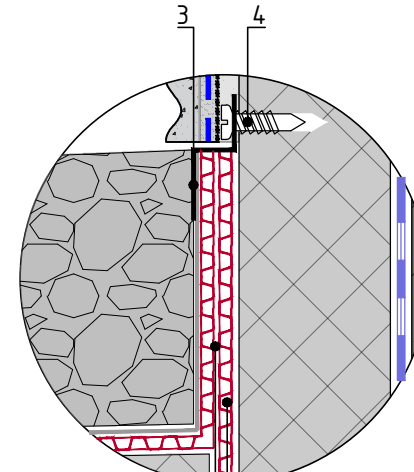
1.2

Краска силиконовая фасадная ТЕХНОНИКОЛЬ 901
 Декоративная минеральная штукатурка ТЕХНОНИКОЛЬ 302
 Грунтовка универсальная ТЕХНОНИКОЛЬ 010
 Стеклосетка ТЕХНОНИКОЛЬ 2000
 Штукатурно-клеевая смесь ТЕХНОНИКОЛЬ 220
 Экструзионный пенополистирол ТЕХНОНИКОЛЬ CARBON
 Штукатурно-клеевая смесь ТЕХНОНИКОЛЬ 220
 Грунтовка универсальная ТЕХНОНИКОЛЬ 020
 Наружная стена

Краска фасадная
 Декоративная штукатурка
 Кварцевая грунтовка
 Армирующая сетка
 Штукатурно-клеевая смесь
 Плиты из каменной ваты ТЕХНОФАС ОПТИМА
 Штукатурно-клеевая смесь
 Упрочняющая грунтовка
 Наружная стена

Тротуарная плитка
 Подстилающий слой из песка - 30-50 мм
 Геотекстиль типа "Тургр"
 Основание из щебня (гравия) - 100-120 мм
 Профилированная мембрана PLANTER Geo
 XPS ТЕХНОНИКОЛЬ CARBON ECO
 Уплотненная выравн. песчаная подготовка

Узел А



Нахлест не менее 4-х выступов
 Профилированная мембрана PLANTER Geo*

отм. цоколя по проекту

Анкер с тарельчатым дюбелем

отм. цоколя по проекту

Отсечная гидроизоляция ТЕХНОНИКОЛЬ

Анкер с тарельчатым дюбелем

отм. планировки

Гравий промытый - 200-300мм
 Профилированная мембрана PLANTER Geo
 XPS ТЕХНОНИКОЛЬ CARBON ECO
 Уплотненная выравн. песчаная подготовка

i=3%

Профилированная мембрана Planter Geo

Грунтовка глубокого проникновения ТЕХНОНИКОЛЬ 020
 Гидроизоляция ТЕХНОЭЛАСТ Барьер Б0

Анкер с тарельчатым дюбелем

Отсечная гидроизоляция ТЕХНОНИКОЛЬ

Анкер с тарельчатым дюбелем

* Профилированную мембрану PLANTER Geo завести на вертикальную поверхность утеплителя выше уровня планировки и закрепить при помощи планки PLANTER Profile таким образом, чтобы горизонтальное ребро планки совпадало с уровнем планировки. После закрепления мембраны, лишнюю ее часть обрезать по верху планки.

Поз.	Наименование	Расход на 1 м.п. примыкания.	Ед.изм.	Примечание
1	Цокольный профиль-капельник	1,00	м.п.	
2	Герметик ТЕХНОНИКОЛЬ универсальный нейтр. силиконовый	по проекту	м.п.	
3	Краевая декоративная рейка PLANTER Profile	1,05	м.п.	
4	Винт R16 пластиковый фасадный/цокольный ТЕХНОНИКОЛЬ	5	шт.	

Взам. инв. №
 Подп. и дата
 Инв. № подл.

Изм.	Кол.	Лист	№ док.	Подпись	Дата

Примыкание к цоколю, отделанному декоративной штукатуркой

Лист
2.1

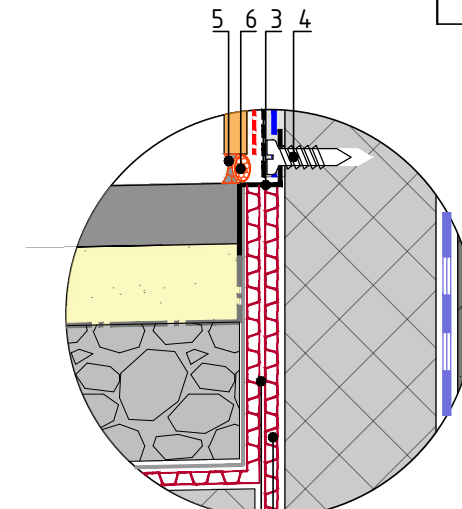
Поз.	Наименование	Расход на 1 м.п. примыкания.	Ед.изм.	Примечание
1	Стеклосетка фасадная щелочестойкая ТЕХНОНИКОЛЬ 2000	по проекту	м.п.	
2	Герметик ТЕХНОНИКОЛЬ универсальный нейтр. силиконовый	по проекту	м.п.	
3	Краевая декоративная рейка PLANTER Profile	1,05	м.п.	
4	Винт R16 пластиковый фасадный/цокольный ТЕХНОНИКОЛЬ	5	шт.	
5	Мастика герметизирующая битумно-полимерная ТЕХНОНИКОЛЬ №71	по проекту	кг/м ²	
6	Уплотнитель (шнур типа "ВИЛАТЕРМ")	1,05	м.п.	

Декоративная плитка
Клей для декоративной плитки
Стеклосетка ТЕХНОНИКОЛЬ 2000
Штукатурно-клеевая смесь ТЕХНОНИКОЛЬ 220
Экструзионный пенополистирол ТЕХНОНИКОЛЬ CARBON
Штукатурно-клеевая смесь ТЕХНОНИКОЛЬ 220
Грунтовка универсальная ТЕХНОНИКОЛЬ 020
Наружная стена

Краска фасадная
Декоративная штукатурка
Кварцевая грунтовка
Армирующая сетка
Штукатурно-клеевая смесь
Плиты из каменной ваты ТЕХНОФАС ОПТИМА
Штукатурно-клеевая смесь
Упрочняющая грунтовка
Наружная стена

Тротуарная плитка
Подстилающий слой из песка - 30-50 мм
Геотекстиль типа "Турга"
Основание из щебня (гравия) - 100-120 мм
Профилированная мембрана PLANTER Geo
XPS ТЕХНОНИКОЛЬ CARBON ECO
Уплотненная выравнив. песчаная подготовка

Узел А



Нахлест не менее 4-х выступов
Профилированная мембрана PLANTER Geo*

отм. цоколя по проекту

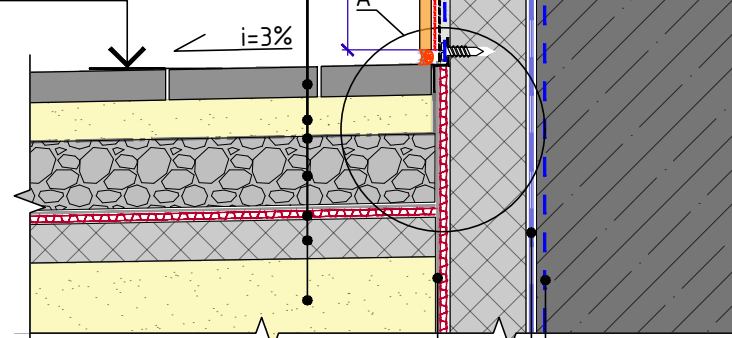
Анкер с тарельчатым дюбелем

отм. цоколя по проекту

Отсечная гидроизоляция ТЕХНОНИКОЛЬ

Анкер с тарельчатым дюбелем

отм. планировки



Профилированная мембрана Planter Geo

Грунтовка глубокого проникновения ТЕХНОНИКОЛЬ 020
Гидроизоляция ТЕХНОЭЛАСТ Барьер Б0

Гравий промытый - 200-300мм
Профилированная мембрана PLANTER Geo
XPS ТЕХНОНИКОЛЬ CARBON ECO
Уплотненная выравнив. песчаная подготовка

отм. планировки

i=3%

Профилированная мембрана Planter Geo

Грунтовка глубокого проникновения ТЕХНОНИКОЛЬ 020

Анкер с тарельчатым дюбелем

Отсечная гидроизоляция ТЕХНОНИКОЛЬ

Анкер с тарельчатым дюбелем

Гидроизоляция ТЕХНОЭЛАСТ Барьер Б0

* Профилированную мембрану PLANTER Geo завести на вертикальную поверхность утеплителя выше уровня планировки и закрепить при помощи планки PLANTER Profile таким образом, чтобы горизонтальное ребро планки совпадало с уровнем планировки. После закрепления мембраны, лишнюю ее часть обрезать по верху планки.

Взам. инв. №
Подп. и дата
Инв. № подл.

Изм.	Кол.	Лист	№ док.	Подпись	Дата

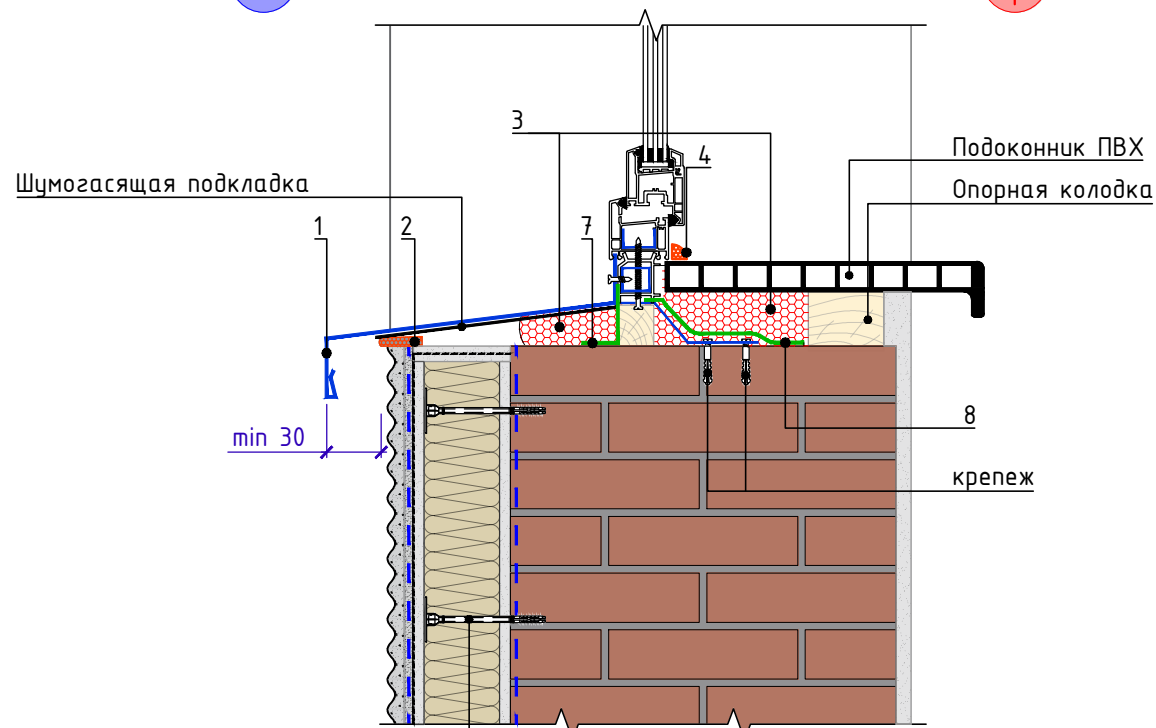
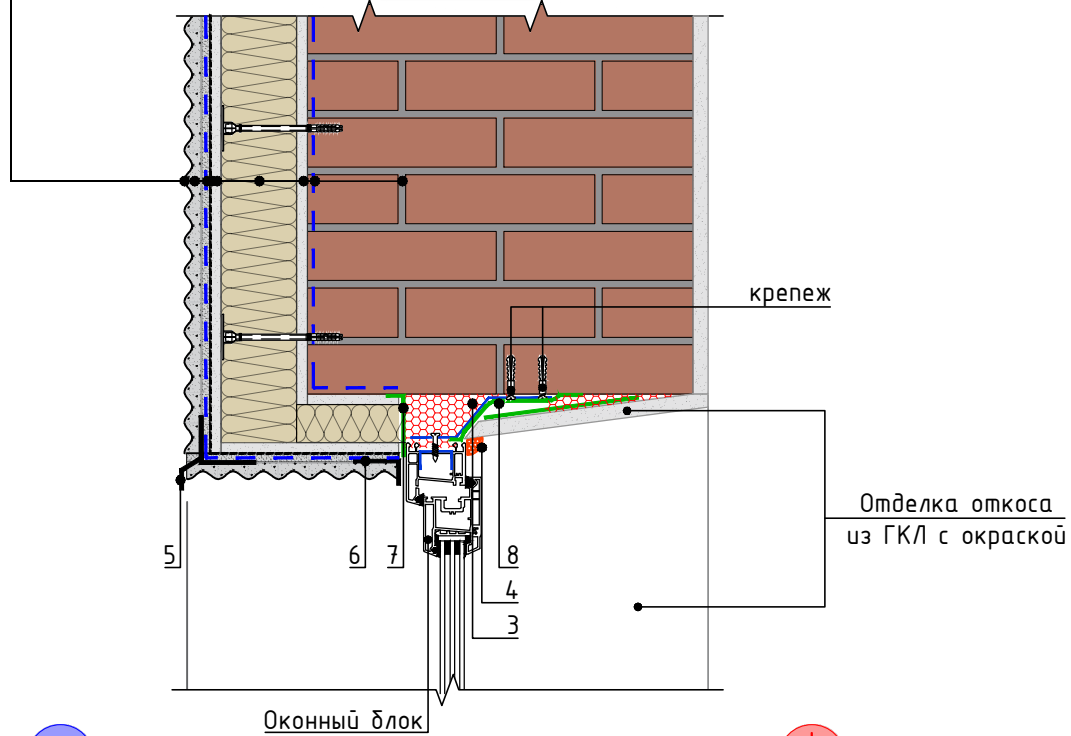
Примыкание к цоколю, отделанному декоративной плиткой

Лист 2.2



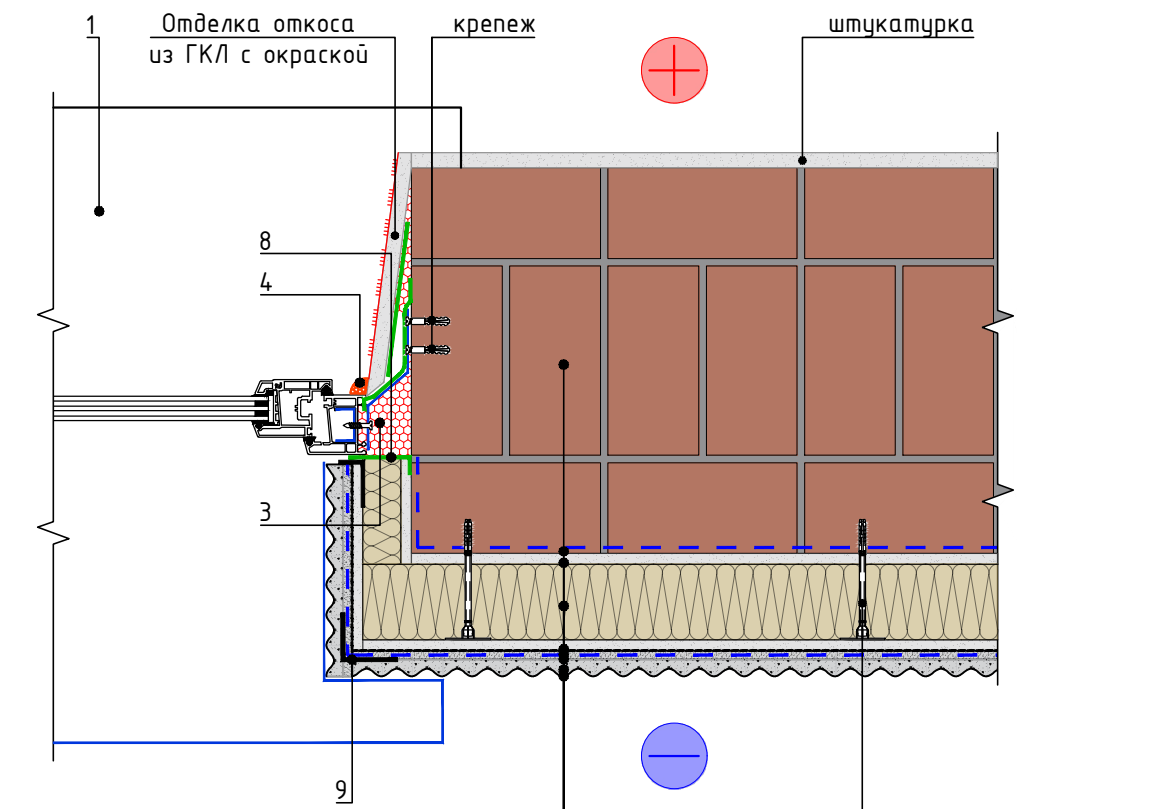
Вертикальный разрез по оконному проему

- Краска фасадная
- Декоративная штукатурка
- Кварцевая грунтовка
- Армирующая сетка
- Штукатурно-клеевая смесь
- Плиты из каменной ваты ТЕХНОФАС ОПТИМА
- Штукатурно-клеевая смесь
- Упрочняющая грунтовка
- Наружная стена



Анкер с тарельчатым дюбелем

Горизонтальный разрез по оконному проему



- Краска фасадная
- Декоративная штукатурка
- Кварцевая грунтовка
- Армирующая сетка
- Штукатурно-клеевая смесь
- Плиты из каменной ваты ТЕХНОФАС ОПТИМА
- Штукатурно-клеевая смесь
- Упрочняющая грунтовка
- Наружная стена

Спецификация на узел У.З.1-2023.11

Поз.	Наименование	Расход	Ед.изм.	Примечание
1	Отлив из оцинкованной стали	по проекту	м.п.	
2	Герметик ТЕХНОНИКОЛЬ универсальный нейтр. силиконовый	по проекту	м.п.	
3	Монтажная пена ТЕХНОНИКОЛЬ 65 МАХИМУМ	по проекту		
4	Герметик ТЕХНОНИКОЛЬ универсальный нейтр. силиконовый	по проекту		
5	Угловой ПВХ профиль с капельником и арм. сеткой	по проекту	м.п.	
6	Оконный ПВХ профиль примыкания с арм. сеткой	по проекту	м.п.	
7	Паропроницаемый герметик или лента	по проекту	м.п.	
8	Паронепроницаемый герметик или лента	по проекту	м.п.	
9	Угловой ПВХ профиль с капельником и арм. сеткой	по проекту	м.п.	

Взам. инв. №
Подп. и дата
Инв. № подл.

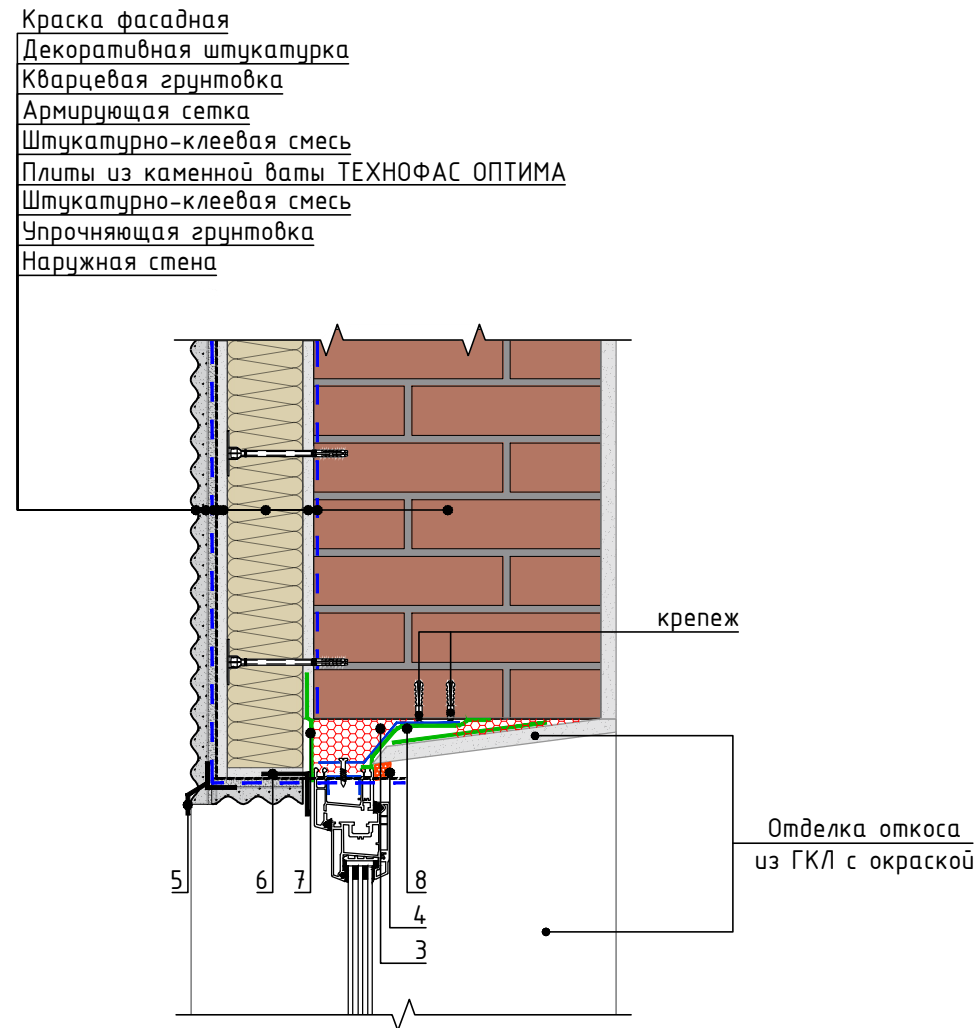
Изм.	Кол.	Лист	№ док.	Подпись	Дата
------	------	------	--------	---------	------

Примыкание к оконному блоку. Вариант 1

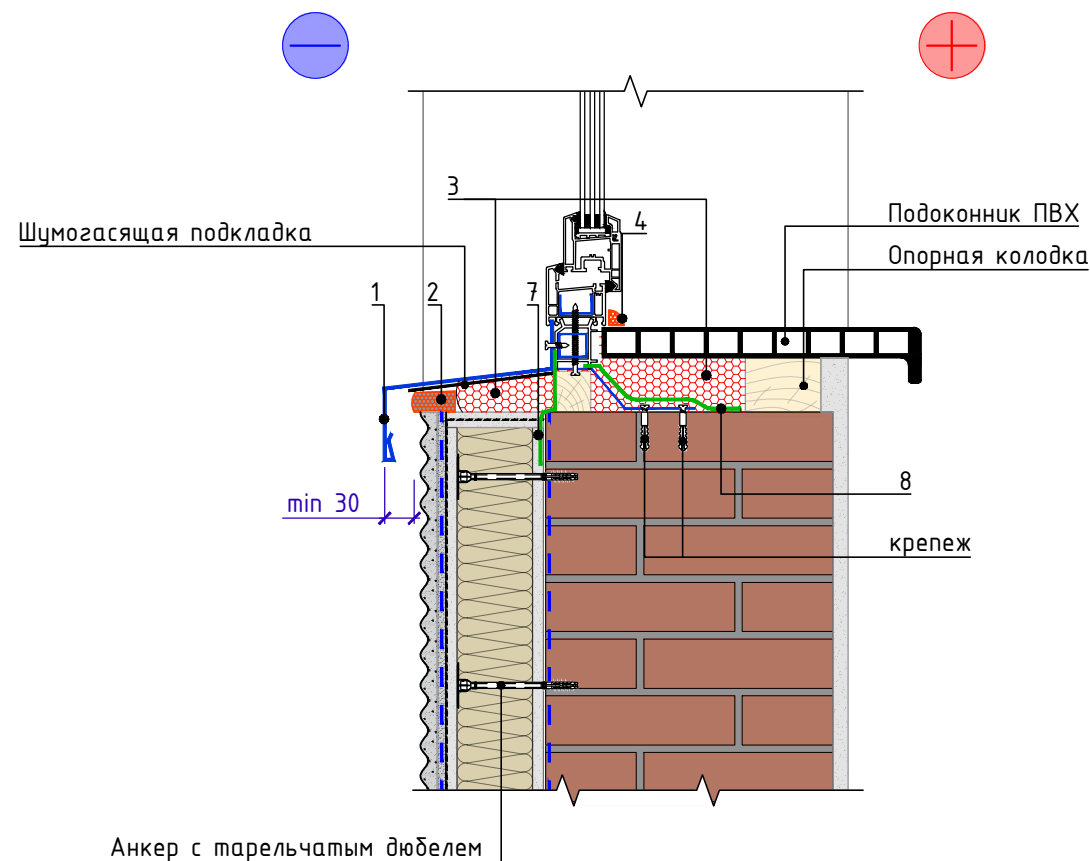
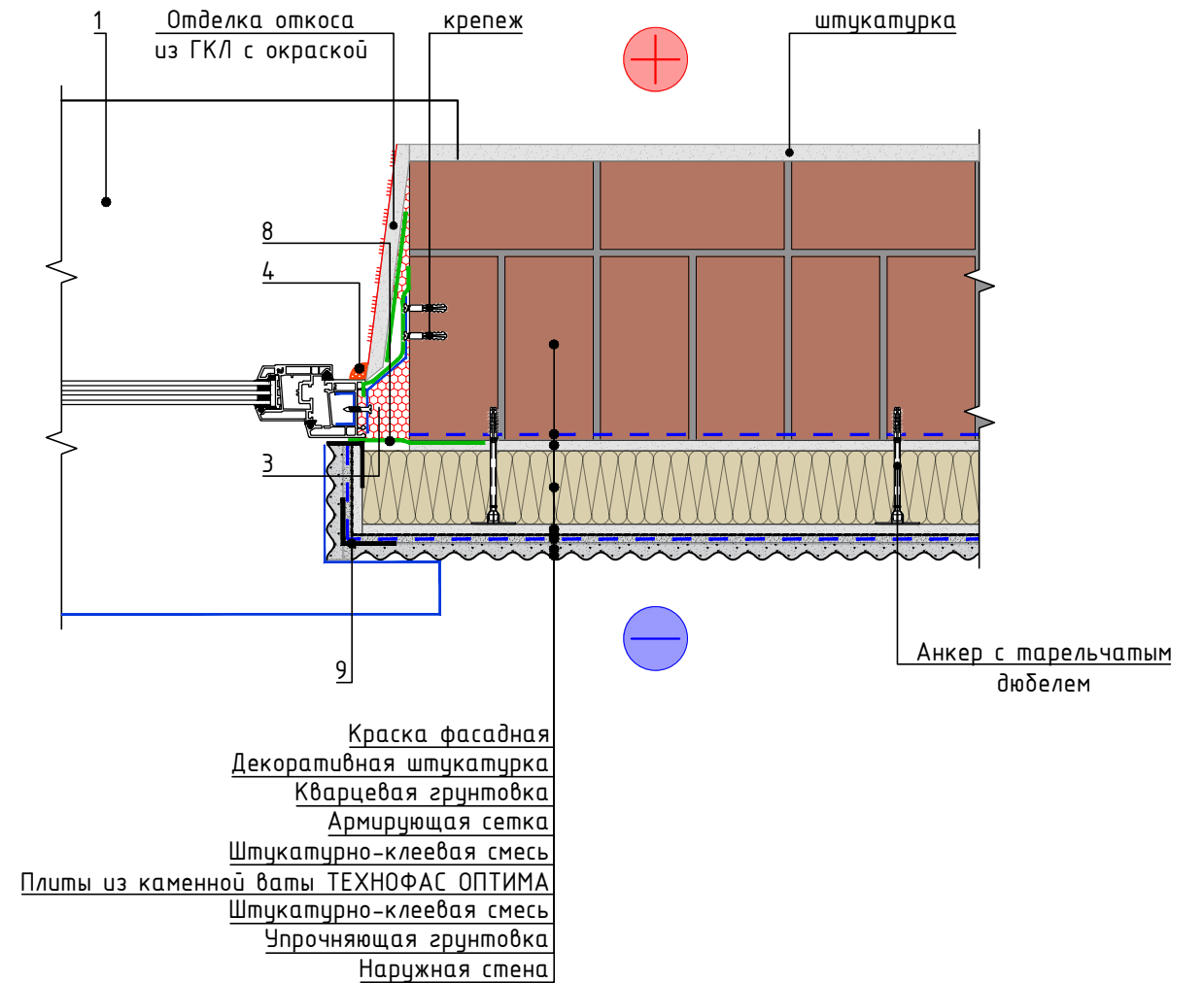
Лист
3.1



Вертикальный разрез по оконному проему



Горизонтальный разрез по оконному проему

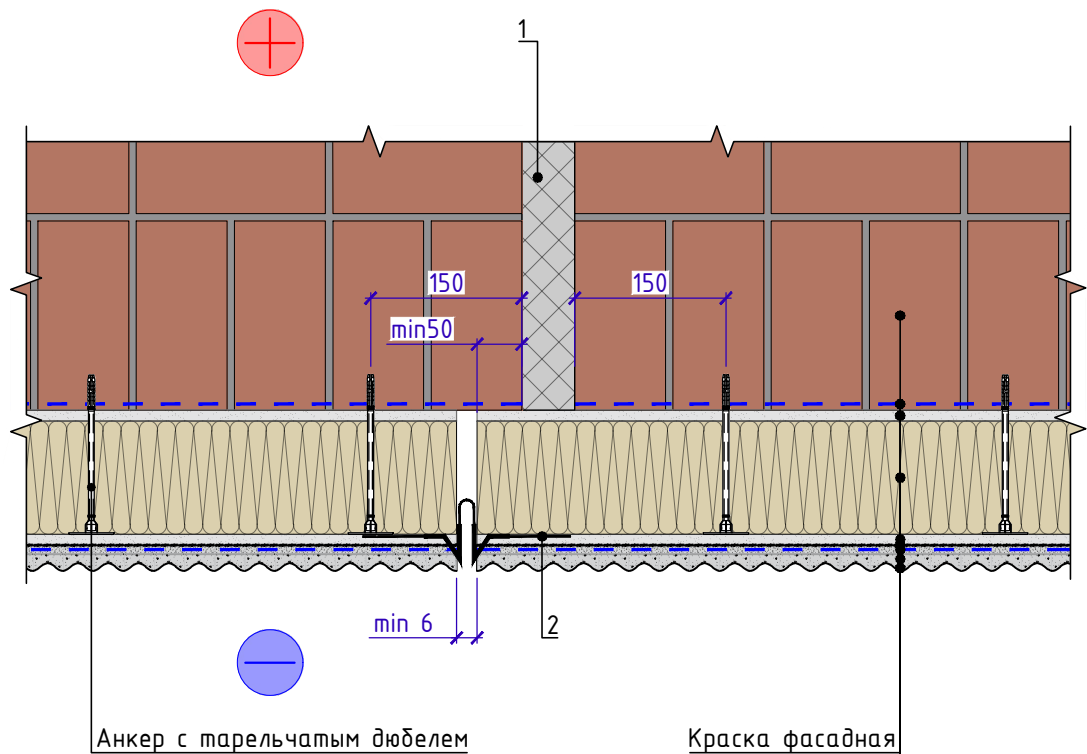


Спецификация на узел У.3.2-2023.11

Поз.	Наименование	Расход	Ед.изм.	Примечание
1	Отлив из оцинкованной стали	по проекту	м.п.	
2	Герметик ТЕХНОНИКОЛЬ универсальный нейтр. силиконовый	по проекту	м.п.	
3	Монтажная пена ТЕХНОНИКОЛЬ 65 MAXIMUM	по проекту		
4	Герметик ТЕХНОНИКОЛЬ универсальный нейтр. силиконовый	по проекту		
5	Угловой ПВХ профиль с каплеотливом и арм. сеткой	по проекту	м.п.	
6	Оконный ПВХ профиль примыкания с арм. сеткой	по проекту	м.п.	
7	Паропроницаемый герметик или лента	по проекту	м.п.	
8	Паронепроницаемый герметик или лента	по проекту	м.п.	
9	Угловой ПВХ профиль с каплеотливом и арм. сеткой	по проекту	м.п.	

Взам. инв. №
Подп. и дата
Инв. № подл.

Изм.	Кол.	Лист	№ док.	Подпись	Дата	Примыкание к оконному блоку. Вариант 2	Лист
							3.2



Анкер с тарельчатым дюбелем

- Краска фасадная
- Декоративная штукатурка
- Кварцевая грунтовка
- Армирующая сетка
- Штукатурно-клеевая смесь
- Плиты из каменной ваты ТЕХНОФАС ОПТИМА
- Штукатурно-клеевая смесь
- Упрочняющая грунтовка
- Наружная стена

Спецификация на узел У.4.1-2023.11

Поз.	Наименование	Расход на 1 м.п. примыкания.	Ед.изм.	Примечание
1	Демпфер из экструзионного пенополистирола XPS CARBON	по проекту	м ³	
2	Деформационный ПВХ профиль с кантом и сеткой	1,00	м.п.	

- Внешний штукатурный слой требуется разрезать по горизонтали и по вертикали для устройства температурно-усадочных швов через каждые 25 м.
- Ширина деформационного шва, выполняемого на протяженных участках стен, должна составлять не менее 6 мм. При выполнении деформационного шва здания, ширина шва в штукатурном слое должна соответствовать проектному значению.

Деформационный шов
с применением ПВХ профиля

Лист

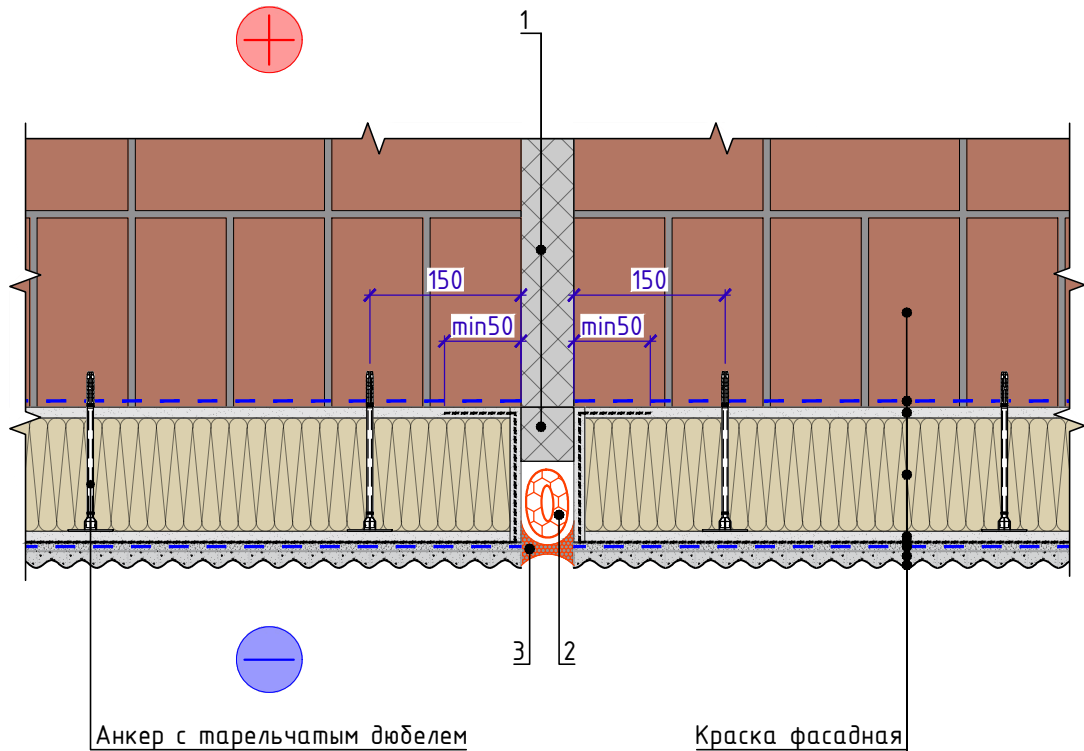
4.1

Взам. инв. №

Подп. и дата

Инв. № подл.

Изм.	Кол.	Лист	№ док.	Подпись	Дата



Анкер с тарельчатым дюбелем

Краска фасадная
 Декоративная штукатурка
 Кварцевая грунтовка
 Армирующая сетка
 Штукатурно-клеевая смесь
 Плиты из каменной ваты ТЕХНОФАС ОПТИМА
 Штукатурно-клеевая смесь
 Упрочняющая грунтовка
 Наружная стена

Спецификация на узел У.4.2-2023.11

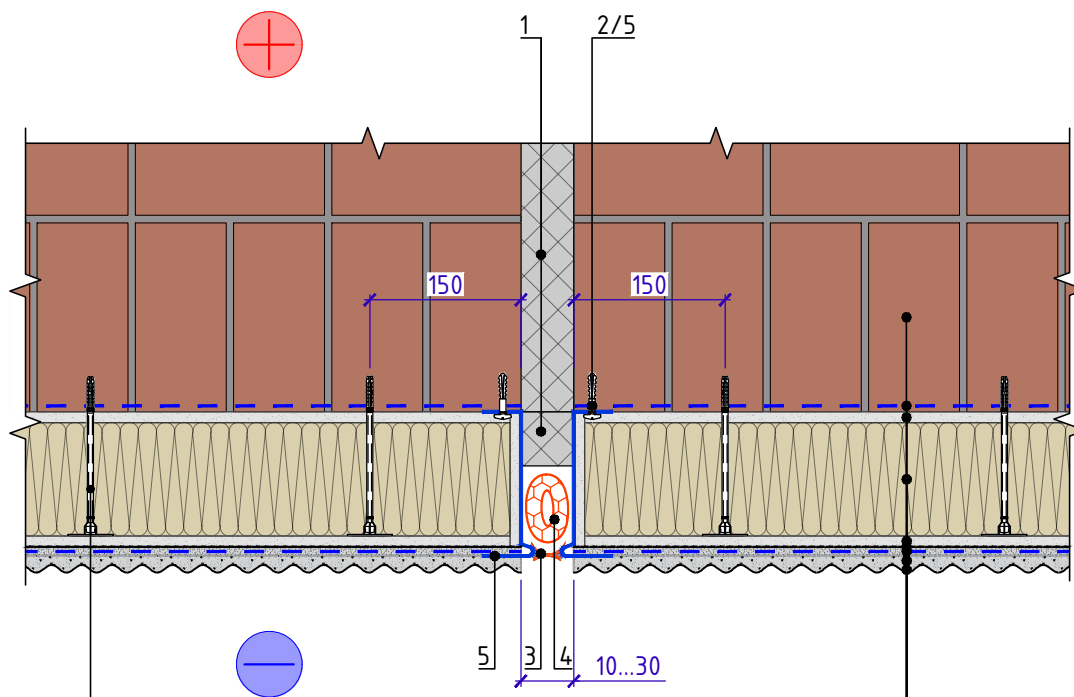
Взам. инв. №	Поз.	Наименование	Расход на 1 м.п. примыкания.	Ед.изм.	Примечание
	1	Демпфер из экструзионного пенополистирола XPS CARBON	по проекту	м ³	
	2	Уплотнитель (шнур типа "Вилатерм")	1,00	м.п.	
	3	Герметик ТЕХНОНИКОЛЬ 2К	-	-	

- Внешний штукатурный слой требуется разрезать по горизонтали и по вертикали для устройства температурно-усадочных швов через каждые 25 м.
- Ширина деформационного шва, выполняемого на протяженных участках стен, должна составлять не менее 6 мм. При выполнении деформационного шва здания, ширина шва в штукатурном слое должна соответствовать проектному значению.

Деформационный шов с анкеркой
теплоизоляции сеткой

Лист

4.2



Анкер с тарельчатым дюбелем

Краска фасадная
Декоративная штукатурка
Кварцевая грунтовка
Армирующая сетка
Штукатурно-клеевая смесь
Плиты из каменной ваты ТЕХНОФАС ОПТИМА
Штукатурно-клеевая смесь
Упрочняющая грунтовка
Наружная стена

Спецификация на узел У.4.3-2023.11

Поз.	Наименование	Расход на 1 м.п. примыкания.	Ед.изм.	Примечание
1	Демпфер из экструзионного пенополистирола XPS CARBON	по проекту	м ³	
2	Саморез остроконечный ТЕХНОНИКОЛЬ 4,8x50 мм	10	шт.	
3	Герметик ТЕХНОНИКОЛЬ 2К	-	-	
4	Уплотнитель (шнур типа "Вилатерм")	1,00	м.п.	
5	Анкерный элемент ТЕХНОНИКОЛЬ 8x45 мм	10	шт.	
6	Цокольный профиль	по проекту	м.п.	

- Внешний штукатурный слой требуется разрезать по горизонтали и по вертикали для устройства температурно-усадочных швов через каждые 25 м.
- Ширина деформационного шва, выполняемого на протяженных участках стен, должна составлять не менее 6 мм. При выполнении деформационного шва здания, ширина шва в штукатурном слое должна соответствовать проектному значению.

Взам. инв. №
Подп. и дата
Инв. № подл.

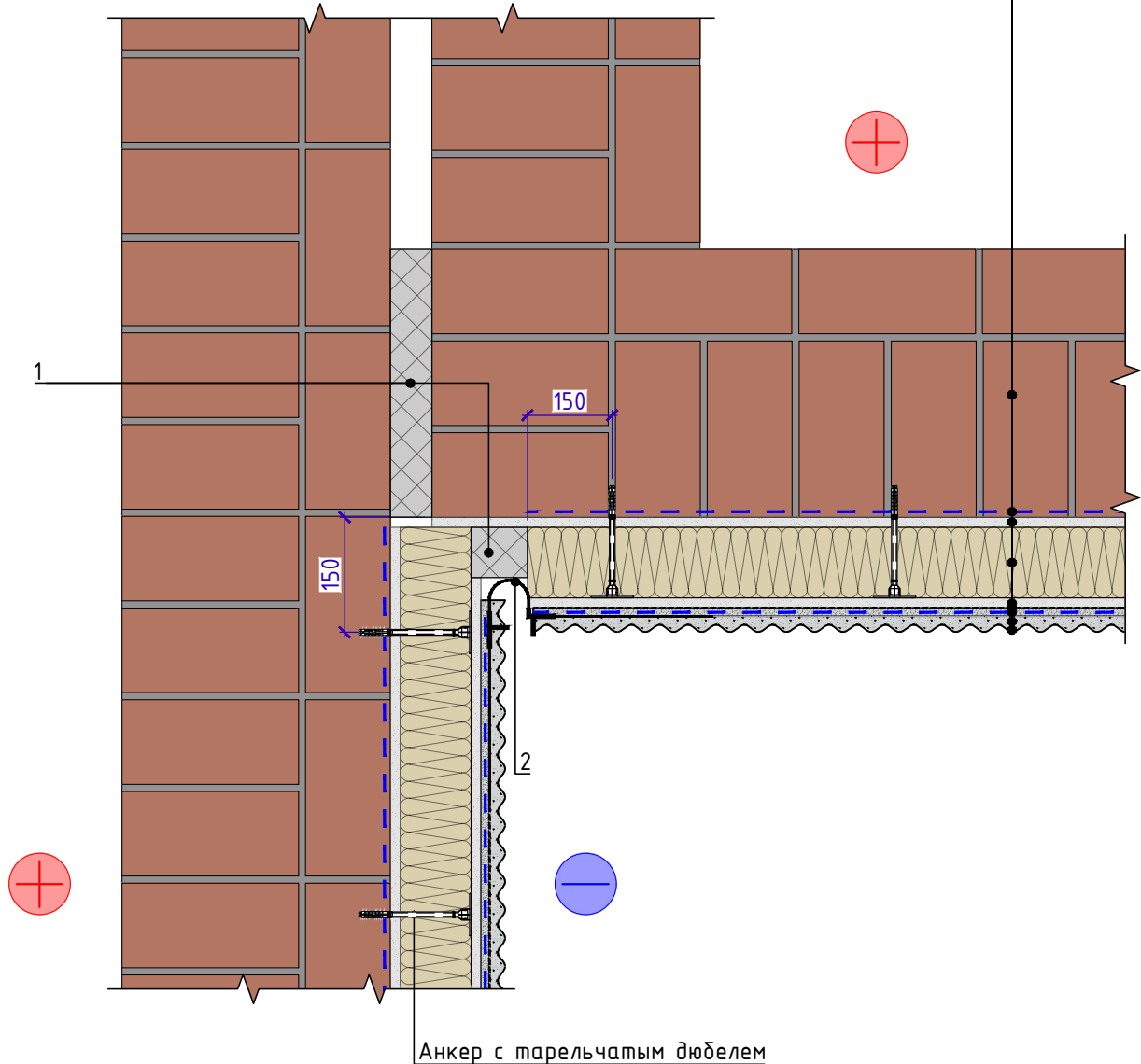
Изм.	Кол.	Лист	№ док.	Подпись	Дата

Деформационный шов с применением цокольного профиля

Лист
4.3



Наружная стена
 Упрочняющая грунтовка
 Штукатурно-клеевая смесь
 Плиты из каменной ваты ТЕХНОФАС ОПТИМА
 Штукатурно-клеевая смесь
 Армирующая сетка
 Кварцевая грунтовка
 Декоративная штукатурка
 Краска фасадная



Анкер с тарельчатым дюбелем

Спецификация на узел У.4.4-2023.11

Поз.	Наименование	Расход на 1 м.п. примыкания.	Ед.изм.	Примечание
1	Демпфер из экструзионного пенополистирола XPS CARBON	по проекту	м ³	
2	Угловой деформационный профиль с кантом и сеткой	1,10	м.п.	

1. Внешний штукатурный слой требуется разрезать по горизонтали и по вертикали для устройства температурно-усадочных швов через каждые 25 м.
2. В качестве теплоизоляционного слоя в СФТК в местах организации деформационных швов на ширину не менее чем по 0,15 м непосредственно по обе стороны от шва вдоль всей его длины следует применять негорючие плиты из каменной ваты серии ТЕХНОФАС.

Взам. инв. №
 Подп. и дата
 Инв. № подл.

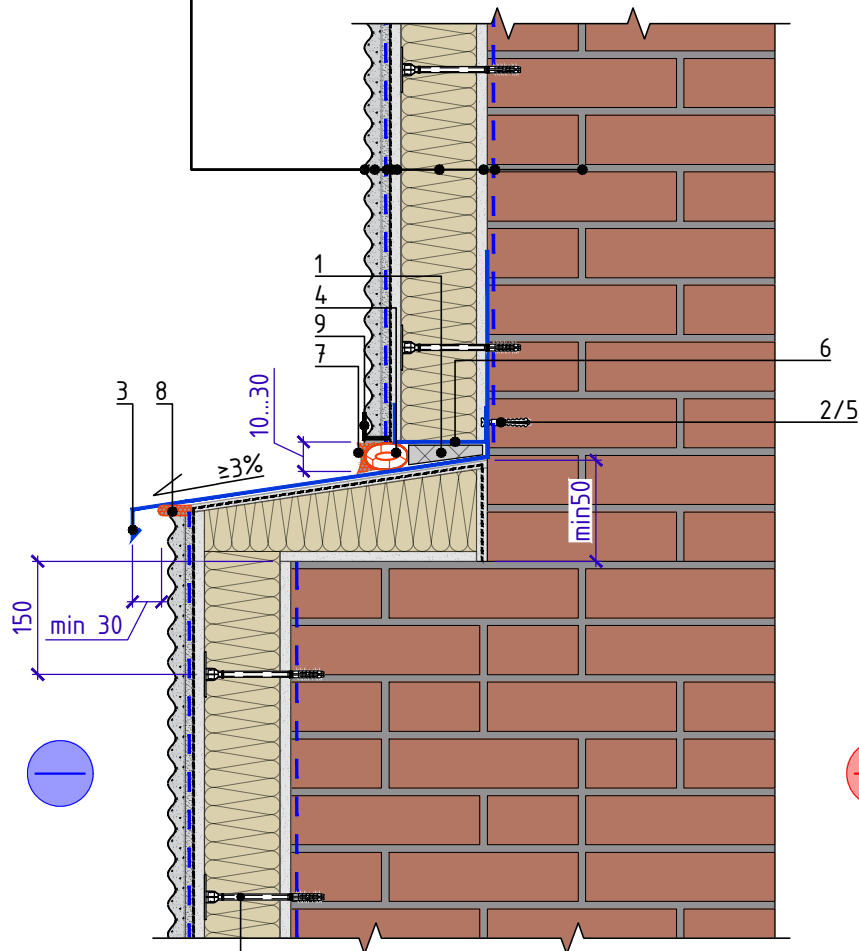
Изм.	Кол.	Лист	№ док.	Подпись	Дата
------	------	------	--------	---------	------

Угловой деформационный шов
 с применением ПВХ профиля

Лист
 4.4



- Краска фасадная
- Декоративная штукатурка
- Кварцевая грунтовка
- Армирующая сетка
- Штукатурно-клеевая смесь
- Плиты из каменной ваты ТЕХНОФАС ОПТИМА
- Штукатурно-клеевая смесь
- Упрочняющая грунтовка
- Наружная стена



Анкер с тарельчатым дюбелем

Спецификация на узел У.5.1-2023.11

Поз.	Наименование	Расход на 1 м.п. примыкания.	Ед.изм.	Примечание
1	Демпфер из экструзионного пенополистирола XPS CARBON	по проекту	м ³	
2	Саморез остроконечный ТЕХНОНИКОЛЬ 4,8x50 мм	5	шт.	
3	Отлив из оцинкованной стали	по проекту	м.п.	
4	Уплотнитель (шнур типа "Вилатерм")	1,00	м.п.	
5	Анкерный элемент ТЕХНОНИКОЛЬ 8x45 мм	10	шт.	
6	Цокольный профиль без капельника	1,00	м.п.	
7	Герметик ТЕХНОНИКОЛЬ 2К	по проекту		
8	Герметик ТЕХНОНИКОЛЬ универсальный нейтр. силиконовый	по проекту	м.п.	
9	Угловой ПВХ профиль с арм. сеткой	по проекту	м.п.	

Взам. инв. №

Подп. и дата

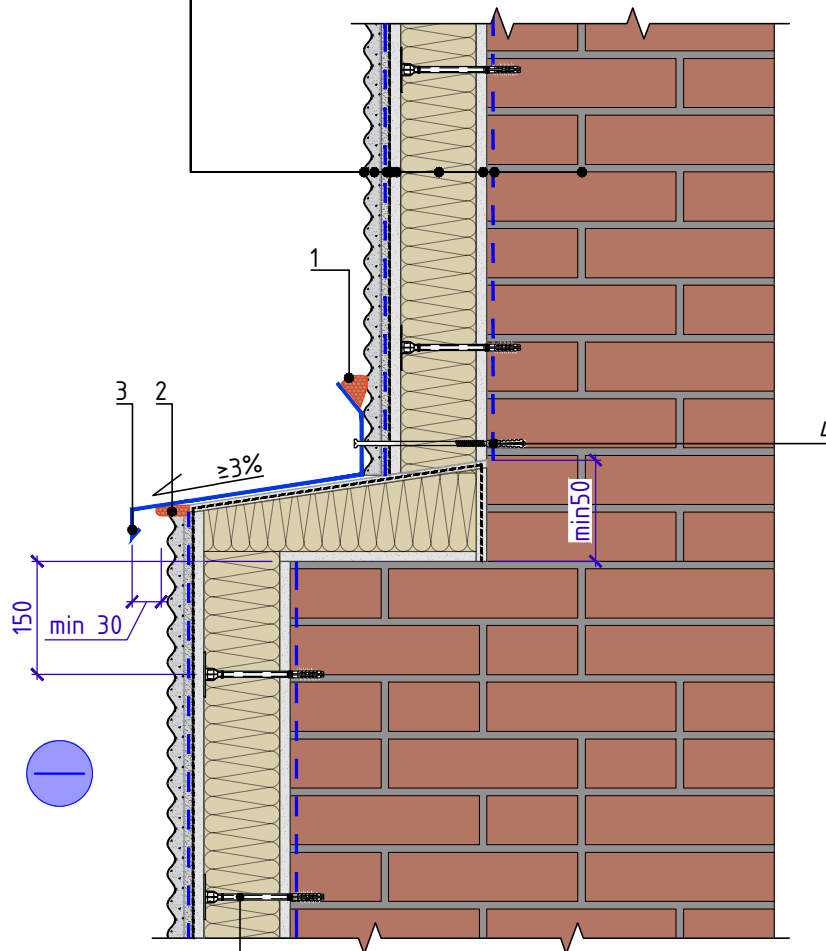
Инв. № подл.

Устройство системы при перепаде толщины наружной стены. Вариант 1

Лист
5.1



- Краска фасадная
- Декоративная штукатурка
- Кварцевая грунтовка
- Армирующая сетка
- Штукатурно-клеевая смесь
- Плиты из каменной ваты ТЕХНОФАС ОПТИМА
- Штукатурно-клеевая смесь
- Упрочняющая грунтовка
- Наружная стена



Анкер с тарельчатым дюбелем

Спецификация на узел У.5.2-2023.11

Поз.	Наименование	Расход на 1 м.п. примыкания.	Ед.изм.	Примечание
1	Однокомпонентный полиуретановый герметик	по проекту		
2	Герметик ТЕХНОНИКОЛЬ универсальный нейтр. силиконовый	по проекту	м.п.	
3	Отлив из оцинкованной стали	по проекту	м.п.	
4	Крепеж	5	шт.	

Взам. инв. №

Подп. и дата

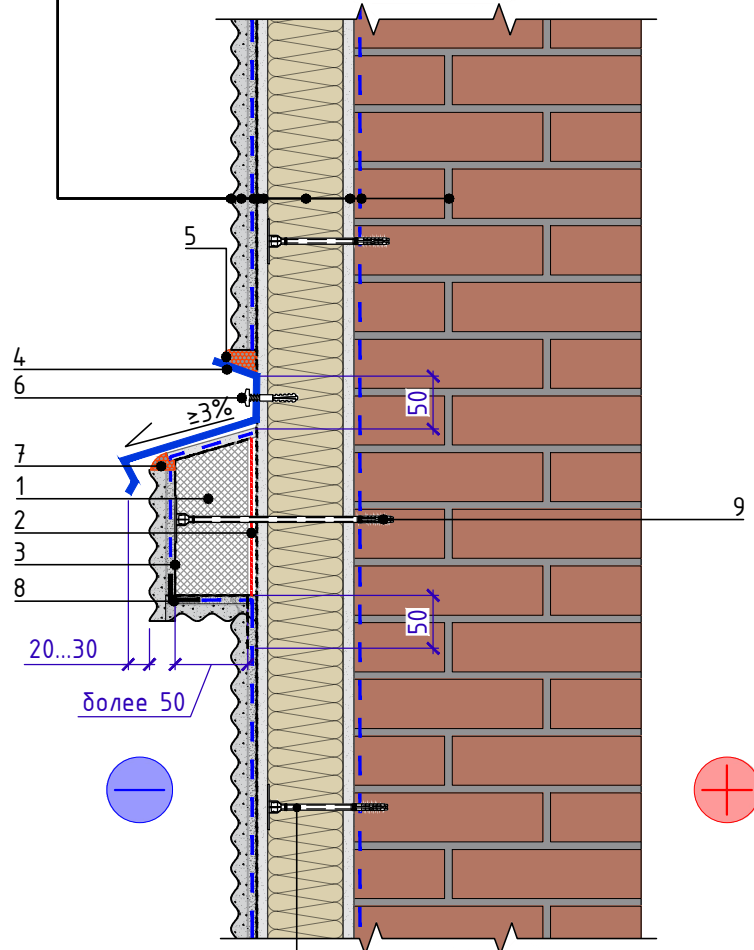
Инв. № подл.

Устройство системы при перепаде толщины наружной стены. Вариант 2

Лист
5.2



- Краска фасадная
- Декоративная штукатурка
- Кварцевая грунтовка
- Армирующая сетка
- Штукатурно-клеевая смесь
- Плиты из каменной ваты ТЕХНОФАС ОПТИМА
- Штукатурно-клеевая смесь
- Упрочняющая грунтовка
- Наружная стена



Анкер с тарельчатым дюбелем

Спецификация на узел У.5.3-2023.11

Поз.	Наименование	Расход на 1 м.п. примыкания.	Ед.изм.	Примечание
1	Профилированный пенополистирол	по проекту	м.п.	
2	Клей для пенополистирола	по проекту		
3	Армирующая архитектурная сетка	по проекту		
4	Отлив из оцинкованной стали	1,00	м.п.	
5	Однокомпонентный полиуретановый герметик			
6	Фибер-Джет	5	шт.	
7	Герметик ТЕХНИКОЛЬ универсальный нейтр. силиконовый	по проекту	м.п.	
8	Угловой ПВХ профиль с арм. сеткой	1,10	м.п.	
9	Анкер с тарельчатым дюбелем	по проекту	шт.	

Взам. инв. №
Подп. и дата
Инв. № подл.

Изм.	Кол.	Лист	№ док.	Подпись	Дата

Архитектурный элемент. Вариант 1

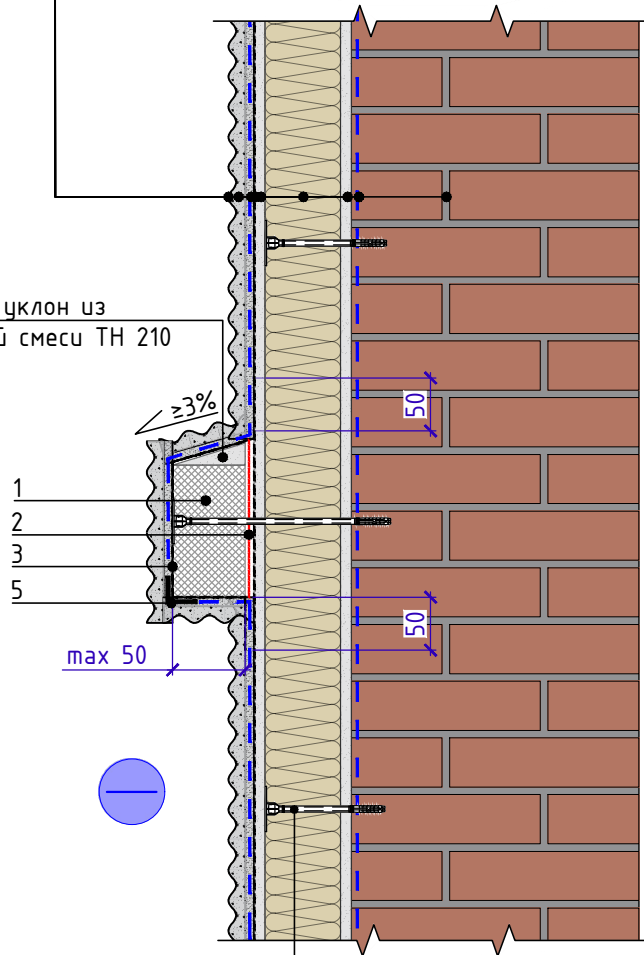
Лист

5.3



- Краска фасадная
- Декоративная штукатурка
- Кварцевая грунтовка
- Армирующая сетка
- Штукатурно-клеевая смесь
- Плиты из каменной ваты ТЕХНОФАС ОПТИМА
- Штукатурно-клеевая смесь
- Упрочняющая грунтовка
- Наружная стена

Сформировать уклон из штукатурно-клеевой смеси ТН 210



Анкер с тарельчатым дюбелем

Спецификация на узел У.5.4-2023.11

Поз.	Наименование	Расход на 1 м.п. примыкания.	Ед.изм.	Примечание
1	Профилированный пенополистирол	по проекту	м.п.	
2	Клей для пенополистирола	по проекту		
3	Армирующая архитектурная сетка	по проекту		
4	Анкер с тарельчатым дюбелем	по проекту	шт.	
5	Угловой ПВХ профиль с арм. сеткой	1,10	м.п.	

Взам. инв. №

Подп. и дата

Инв. № подл.

Изм.	Кол.	Лист	№ док.	Подпись	Дата

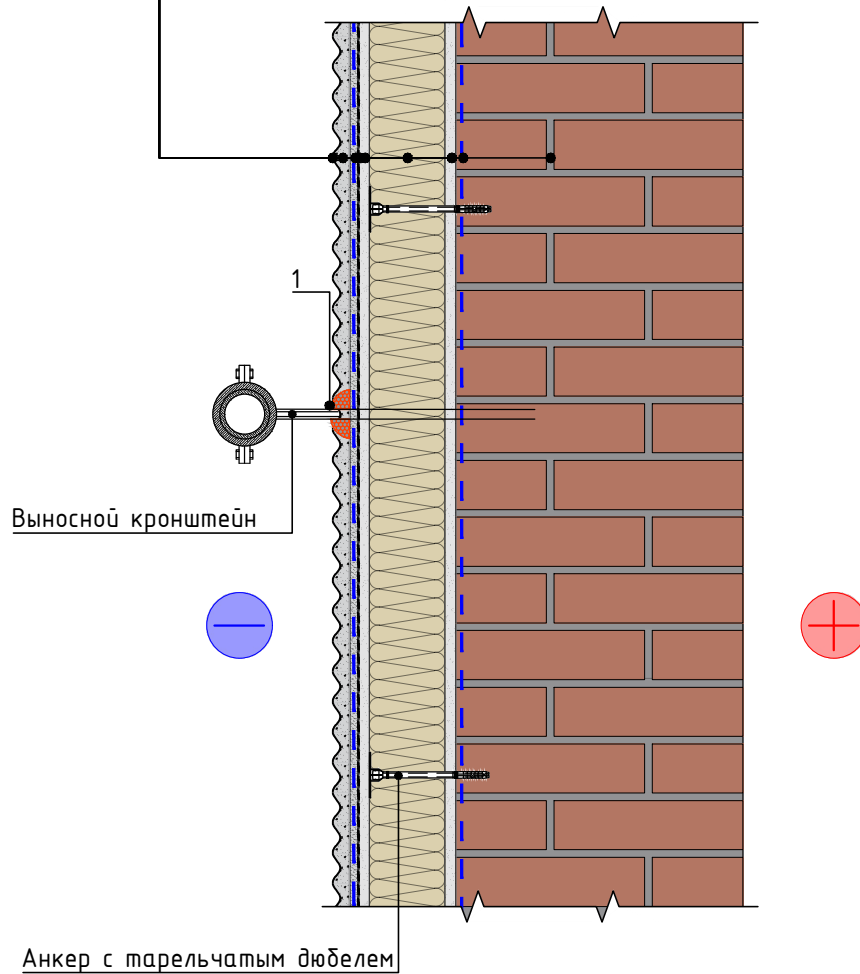
Архитектурный элемент. Вариант 2

Лист

5.4



- Краска фасадная
- Декоративная штукатурка
- Кварцевая грунтовка
- Армирующая сетка
- Штукатурно-клеевая смесь
- Плиты из каменной ваты ТЕХНОФАС ОПТИМА
- Штукатурно-клеевая смесь
- Упрочняющая грунтовка
- Наружная стена



Спецификация на узел У.6.1-2023.11

Поз.	Наименование	Расход на 1 м.п. примыкания.	Ед.изм.	Примечание
1	Герметик ТЕХНОНИКОЛЬ универсальный нейтр. силиконовый	по проекту		

Взам. инв. №	
Подп. и дата	
Инв. № подл.	

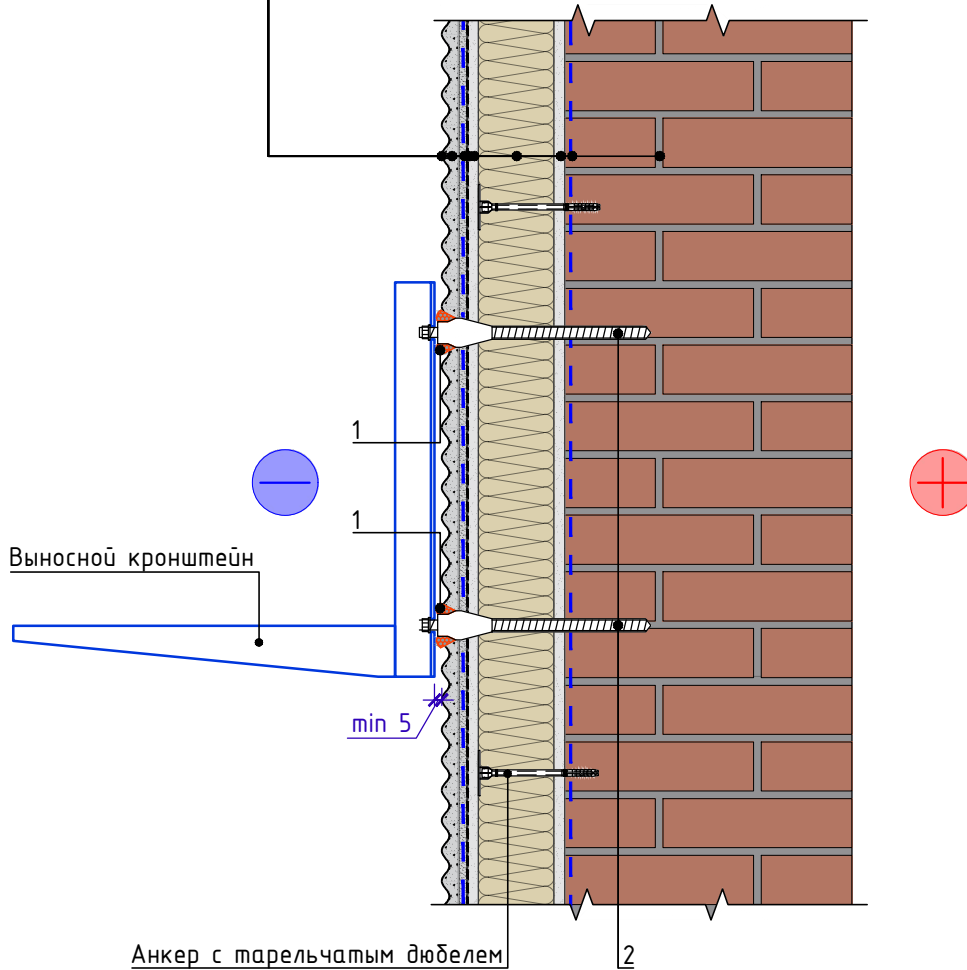
Изм.	Кол.	Лист	№ док.	Подпись	Дата

Кронштейн внешних коммуникаций

Лист
6.1



Краска фасадная
 Декоративная штукатурка
 Кварцевая грунтовка
 Армирующая сетка
 Штукатурно-клеевая смесь
 Плиты из каменной ваты ТЕХНОФАС ОПТИМА
 Штукатурно-клеевая смесь
 Упрочняющая грунтовка
 Наружная стена



Спецификация на узел У.6.2-2023.11

Поз.	Наименование	Расход на 1 м.п. примыкания.	Ед.изм.	Примечание
1	Герметик ТЕХНОНИКОЛЬ универсальный нейтр. силиконовый	по проекту		
2	Дистанционный анкерный болт с терморазрывом	4	шт.	

Взам. инв. №

Подп. и дата

Инв. № подл.

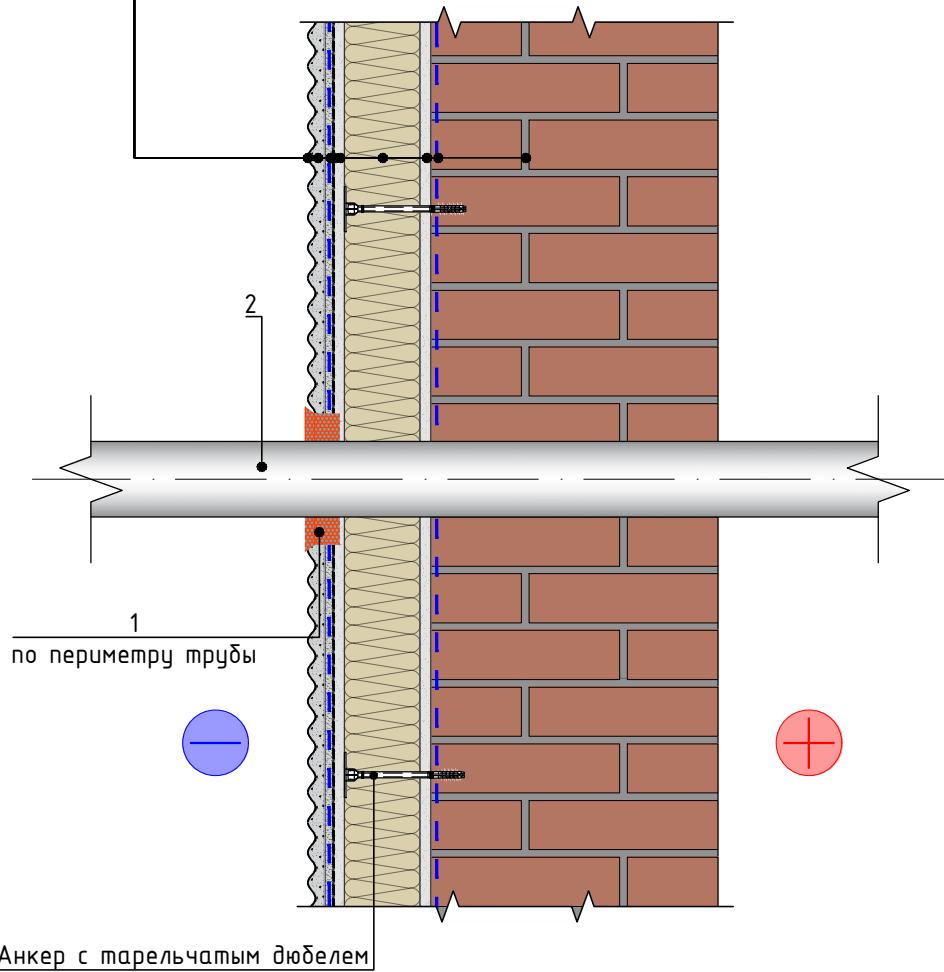
Изм.	Кол.	Лист	№ док.	Подпись	Дата

Установка кронштейна наружного блока кондиционера

Лист
6.2



Краска фасадная
 Декоративная штукатурка
 Кварцевая грунтовка
 Армирующая сетка
 Штукатурно-клеевая смесь
 Плиты из каменной ваты ТЕХНОФАС ОПТИМА
 Штукатурно-клеевая смесь
 Упрочняющая грунтовка
 Наружная стена



Спецификация на узел У.6.3-2023.03

Поз.	Наименование	Расход на 1 м.п. примыкания.	Ед.изм.	Примечание
1	Герметик ТЕХНОНИКОЛЬ универсальный нейтр. силиконовый	по проекту		
2	Труба	по проекту	шт.	

Взам. инв. №	
Подп. и дата	
Инв. № подл.	

Изм.	Кол.	Лист	№ док.	Подпись	Дата

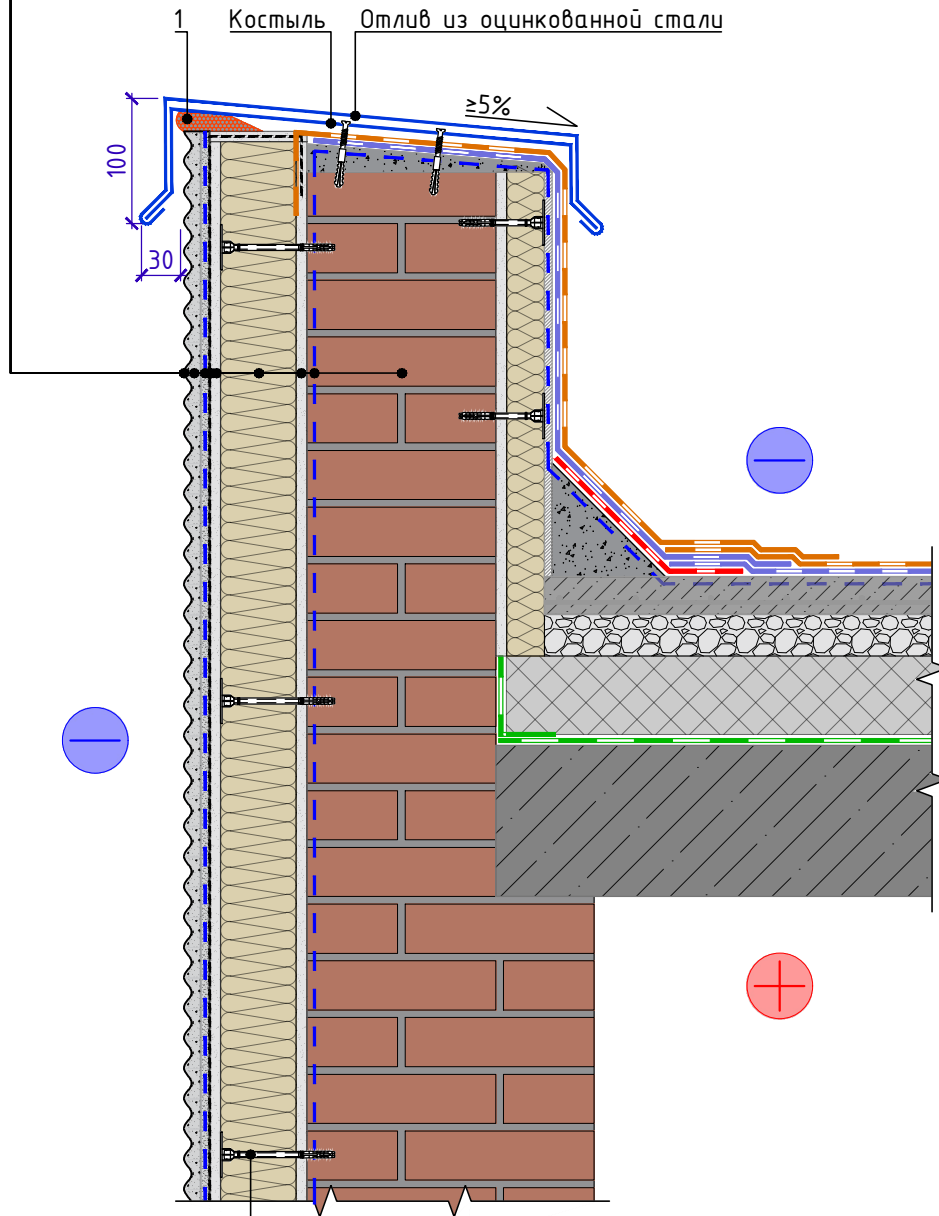
Устройство трубной проходки

Лист

6.3



- Краска фасадная
- Декоративная штукатурка
- Кварцевая грунтовка
- Армирующая сетка
- Штукатурно-клеевая смесь
- Плиты из каменной ваты ТЕХНОФАС ОПТИМА
- Штукатурно-клеевая смесь
- Упрочняющая грунтовка
- Наружная стена



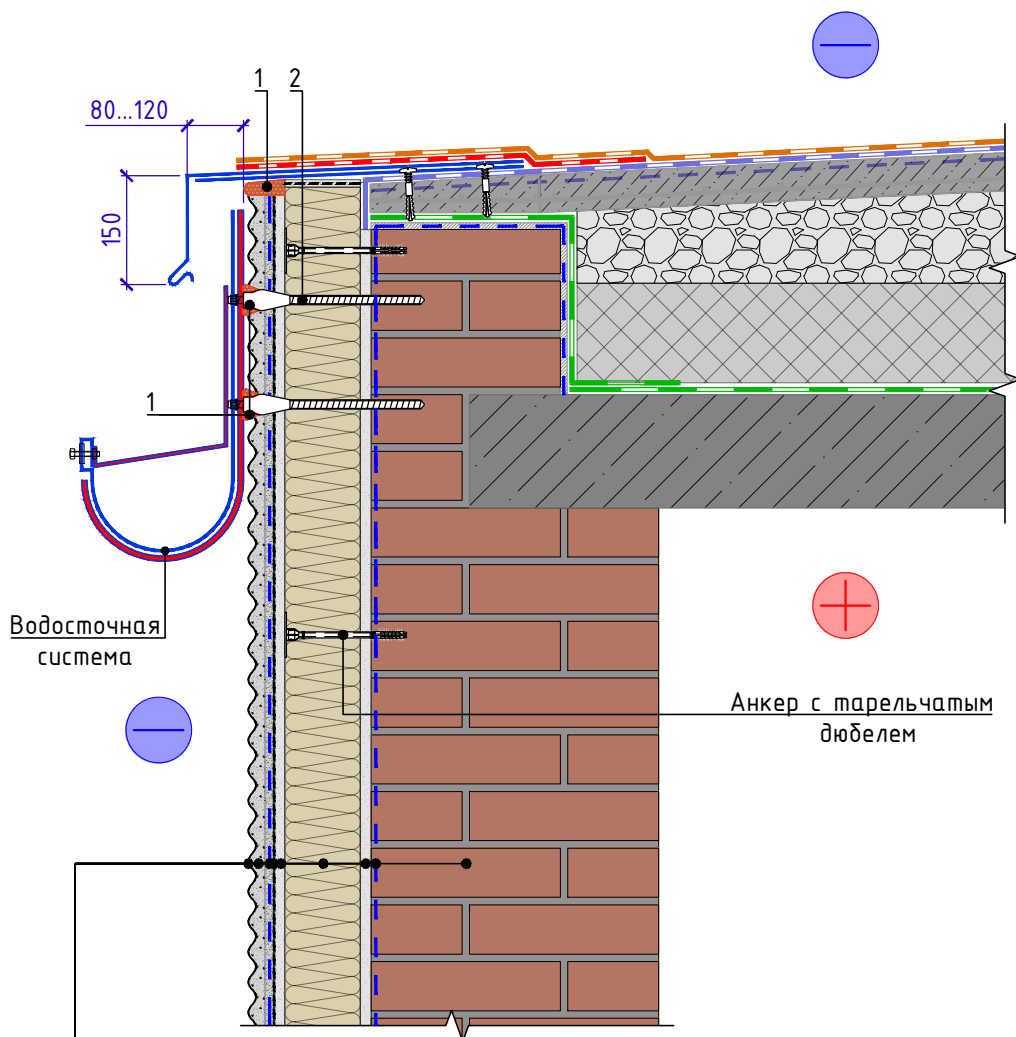
Анкер с тарельчатым дюбелем

Спецификация на узел У.7.1-2023.11

Поз.	Наименование	Расход на 1 м.п. примыкания.	Ед.изм.	Примечание
1	Герметик ТЕХНОНИКОЛЬ универсальный нейтр. силиконовый	по проекту	м.п.	

Взам. инв. №	
Подп. и дата	
Инв. № подл.	

Изм.	Кол.	Лист	№ док.	Подпись	Дата	<p>Примыкание к плоской кровле с устройством парапета</p>	Лист
							7.1



Краска фасадная
Декоративная штукатурка
Кварцевая грунтовка
Армирующая сетка
Штукатурно-клеевая смесь
Плиты из каменной ваты ТЕХНОФАС ОПТИМА
Штукатурно-клеевая смесь
Упрочняющая грунтовка
Наружная стена

Спецификация на узел У.7.2-2023.11

Поз.	Наименование	Расход на 1 м.п. примыкания.	Ед.изм.	Примечание
1	Герметик ТЕХНОНИКОЛЬ универсальный нейтр. силиконовый	по проекту	м.п.	
2	Дистанционный анкерный болт с терморазрывом	по проекту	шт.	
3	Герметик ТЕХНОНИКОЛЬ универсальный нейтр. силиконовый	по проекту		

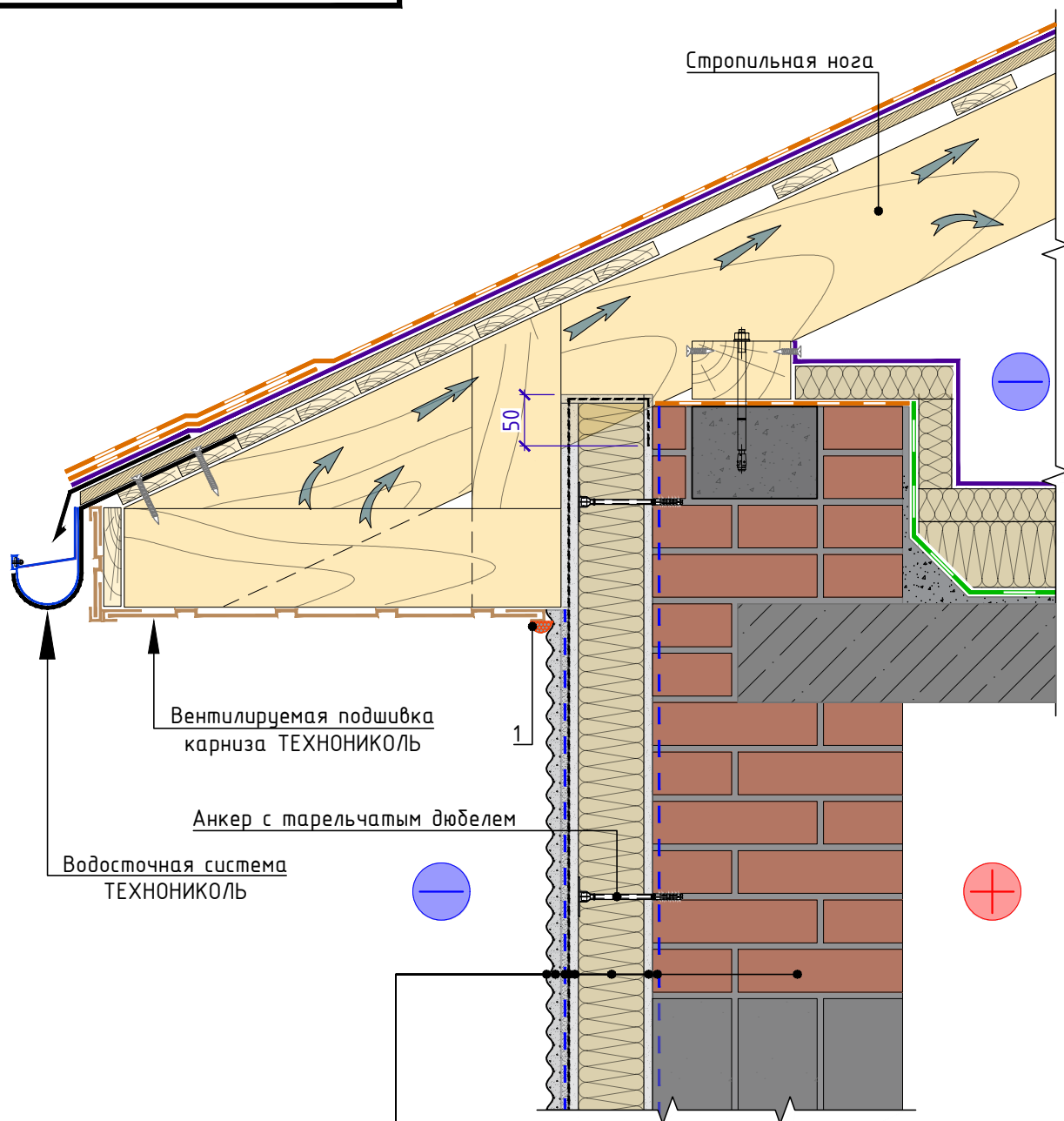
1. Крепежный элемент (костыль) крепить к стяжке. Шаг установки костылей принять не более 600 мм.
2. Длину секции отлива из оцинкованной стали принять не более 4 м. В месте стыка секций отлива уложить две нитки герметизирующей мастики ТехноНИОКЛЬ №71. Нахлест секций принять не менее 150мм.

Примыкание к плоской кровле с внешним организованным водостоком.

Лист
7.2

Взам. инв. №
Подп. и дата
Инв. № подл.

Изм.	Кол.	Лист	№ док.	Подпись	Дата
------	------	------	--------	---------	------



- Краска фасадная
- Декоративная штукатурка
- Кварцевая грунтовка
- Армирующая сетка
- Штукатурно-клеевая смесь
- Плиты из каменной ваты ТЕХНОФАС ОПТИМА
- Штукатурно-клеевая смесь
- Упрочняющая грунтовка
- Наружная стена

Спецификация на узел У.7.3-2023.11

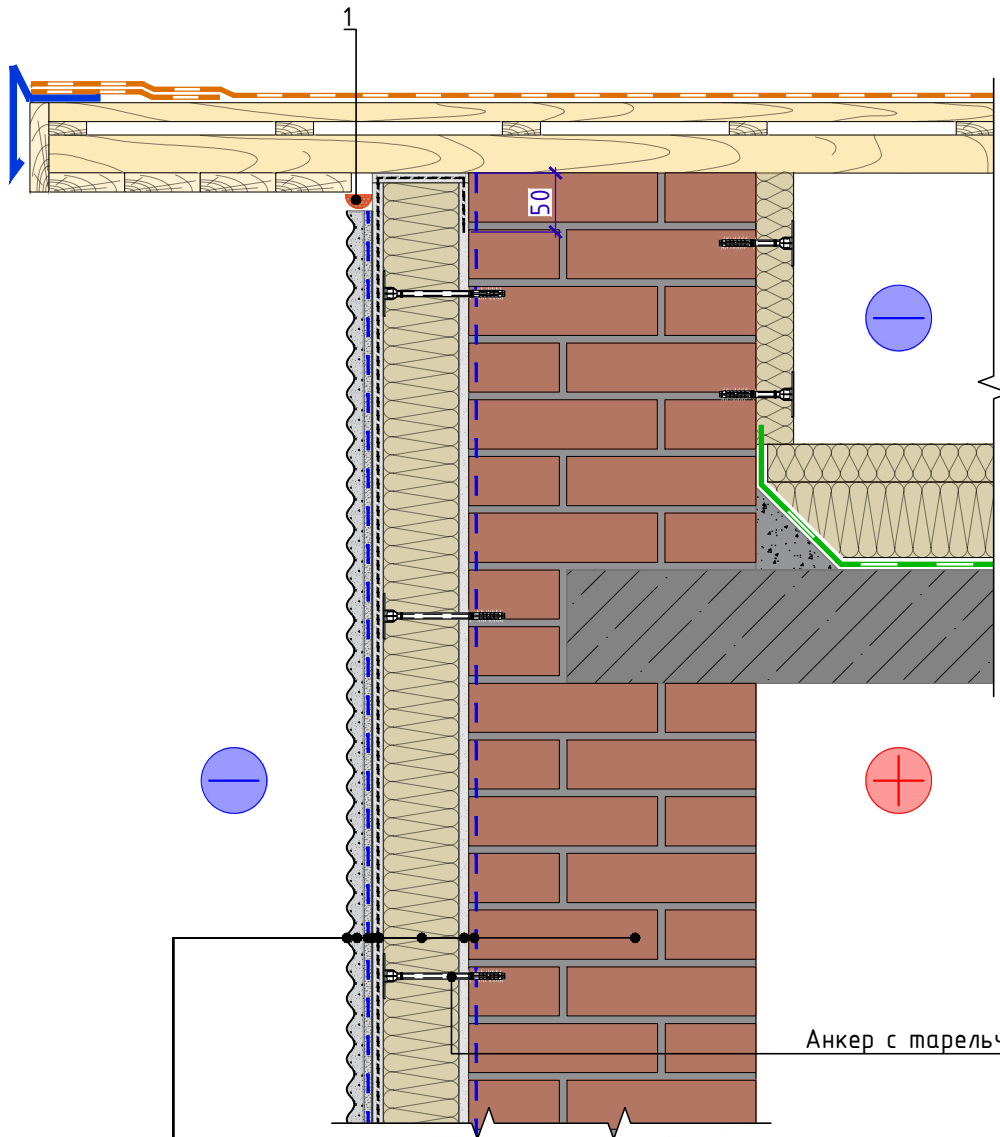
Поз.	Наименование	Расход на 1 м.п. примыкания.	Ед.изм.	Примечание
1	Герметик ТЕХНИКОЛЬ универсальный нейтр. силиконовый	по проекту		

Взам. инв. №	
Подп. и дата	
Инв. № подл.	

Изм.	Кол.	Лист	№ док.	Подпись	Дата

Примыкание к скатной кровле с холодным чердаком. Карнизный узел.

Лист 7.3



- Краска фасадная
- Декоративная штукатурка
- Кварцевая грунтовка
- Армирующая сетка
- Штукатурно-клеевая смесь
- Плиты из каменной ваты ТЕХНОФАС ОПТИМА
- Штукатурно-клеевая смесь
- Упрочняющая грунтовка
- Наружная стена

Анкер с тарельчатым дюбелем

Инв. № подл.	Взам. инв. №
	Подп. и дата

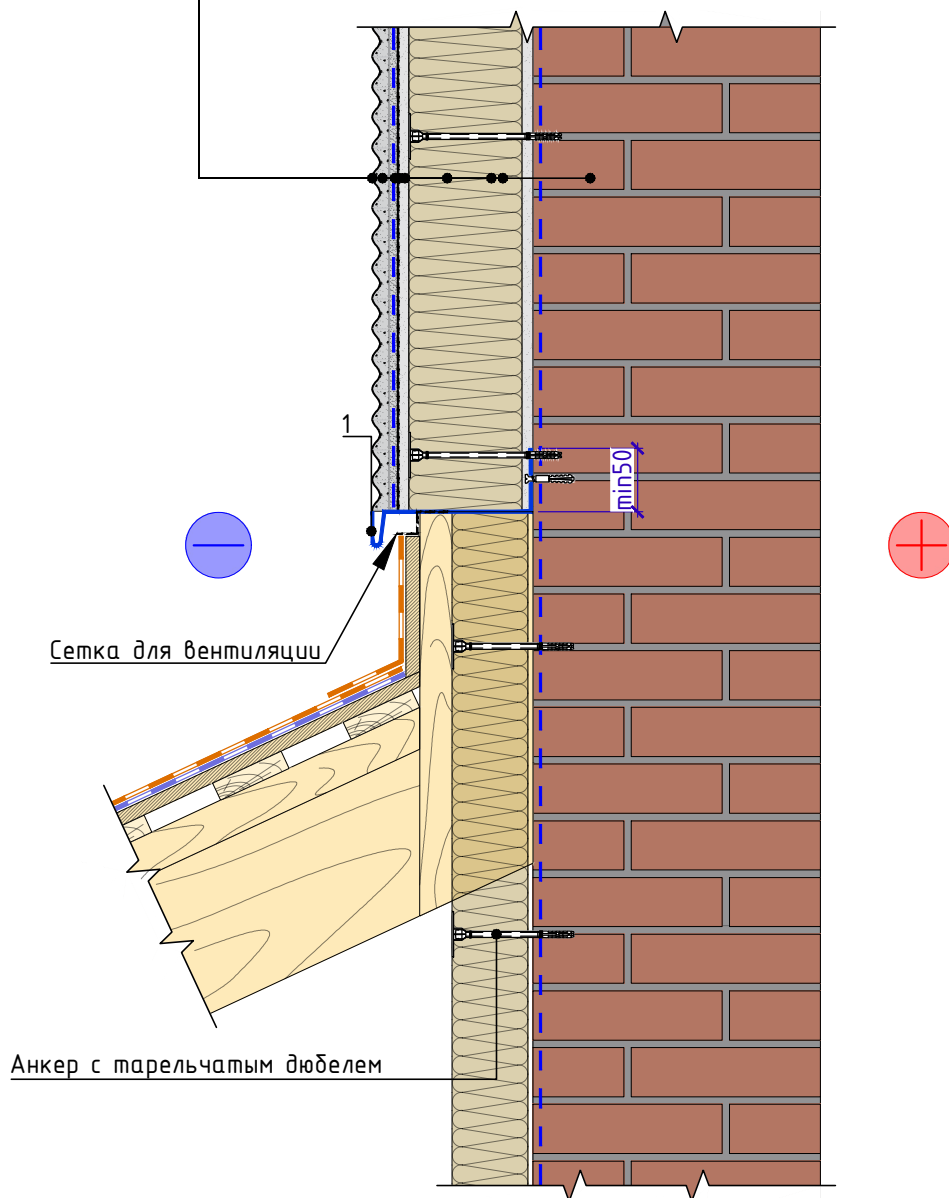
Спецификация на узел У.7.4-2023.11

Поз.	Наименование	Расход на 1 м.п. примыкания.	Ед.изм.	Примечание
1	Герметик ТЕХНОНИКОЛЬ универсальный нейтр. силиконовый	по проекту		

Изм.	Кол.	Лист	№ док.	Подпись	Дата	Примыкание к фронтому скатной кровли с холодным чердаком Лист 7.4



- Краска фасадная
- Декоративная штукатурка
- Кварцевая грунтовка
- Армирующая сетка
- Штукатурно-клеевая смесь
- Плиты из каменной ваты ТЕХНОФАС ОПТИМА
- Штукатурно-клеевая смесь
- Упрочняющая грунтовка
- Наружная стена



Спецификация на узел У.7.5-2023.11

Поз.	Наименование	Расход на 1 м.п. примыкания.	Ед.изм.	Примечание
1	Угловой ПВХ профиль с капельником и арм. сеткой	1,10	м.п.	

Взам. инв. №	
Подп. и дата	
Инв. № подл.	

Изм.	Кол.	Лист	№ док.	Подпись	Дата	Примыкание к скатной кровле с холодным чердаком. Примыкание фасада сверху	Лист
							7.5



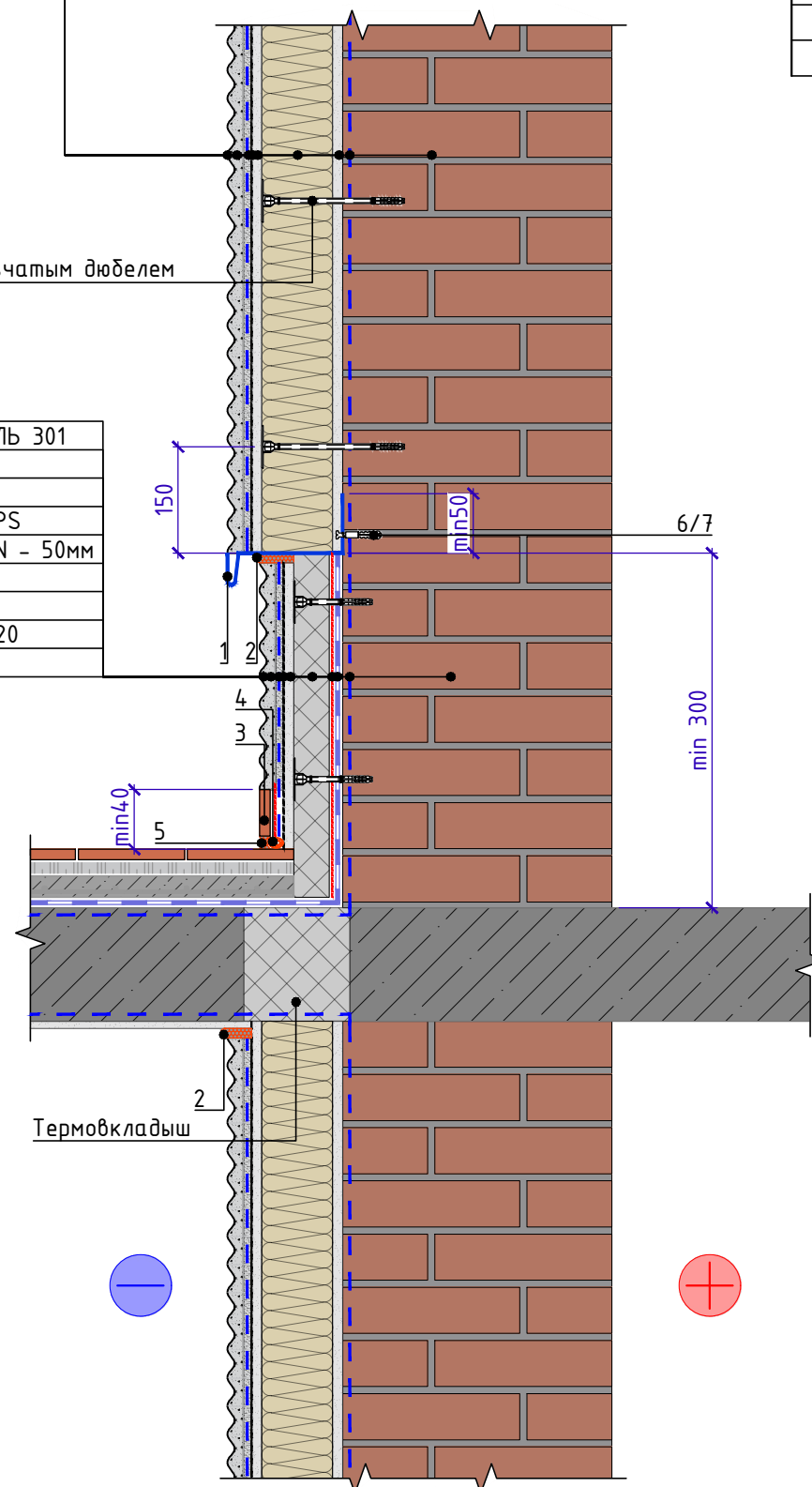
Краска фасадная
Декоративная штукатурка
Кварцевая грунтовка
Армирующая сетка
Штукатурно-клеевая смесь
Плиты из каменной ваты ТЕХНОФАС ОПТИМА
Штукатурно-клеевая смесь
Упрочняющая грунтовка
Наружная стена

Спецификация на узел У.8.1-2023.11

Поз.	Наименование	Расход на 1 м.п. примыкания.	Ед.изм.	Примечание
1	Опорный цокольный профиль	1,00	м.п.	
2	Герметик ТЕХНОНИКОЛЬ универсальный нейтр. силиконовый	по проекту		
3	Керамический плитус	1,00	м.п.	
4	Уплотнитель (шнур типа "Вилатерм")	1,00	м.п.	
5	Герметик ТЕХНОНИКОЛЬ 2К	-		
6	Саморез остроконечный ТЕХНОНИКОЛЬ 4,8x50 мм	5	шт.	
7	Анкерный элемент ТЕХНОНИКОЛЬ 8x45 мм	5	шт.	

Анкер с тарельчатым дюбелем

Краска фасадная ТЕХНОНИКОЛЬ 901
Декоративная минеральная штукатурка ТЕХНОНИКОЛЬ 301
Грунтовка универсальная ТЕХНОНИКОЛЬ 010
Сетка фасадная щелочестойкая ТЕХНОНИКОЛЬ 2000
Штукатурно-клеевая смесь ТЕХНОНИКОЛЬ 220 для XPS
Экструзионный пенополистирол ТЕХНОНИКОЛЬ CARBON - 50мм
Клей-пена ТЕХНОНИКОЛЬ для пенополистирола
Гидроизоляция ТЕХНОЭЛАСТ Барьер Б0
Грунтовка глубокого проникновения ТЕХНОНИКОЛЬ 020
Наружная стена из блоков



Инв. № подл.	Подп. и дата	Взам. инв. №

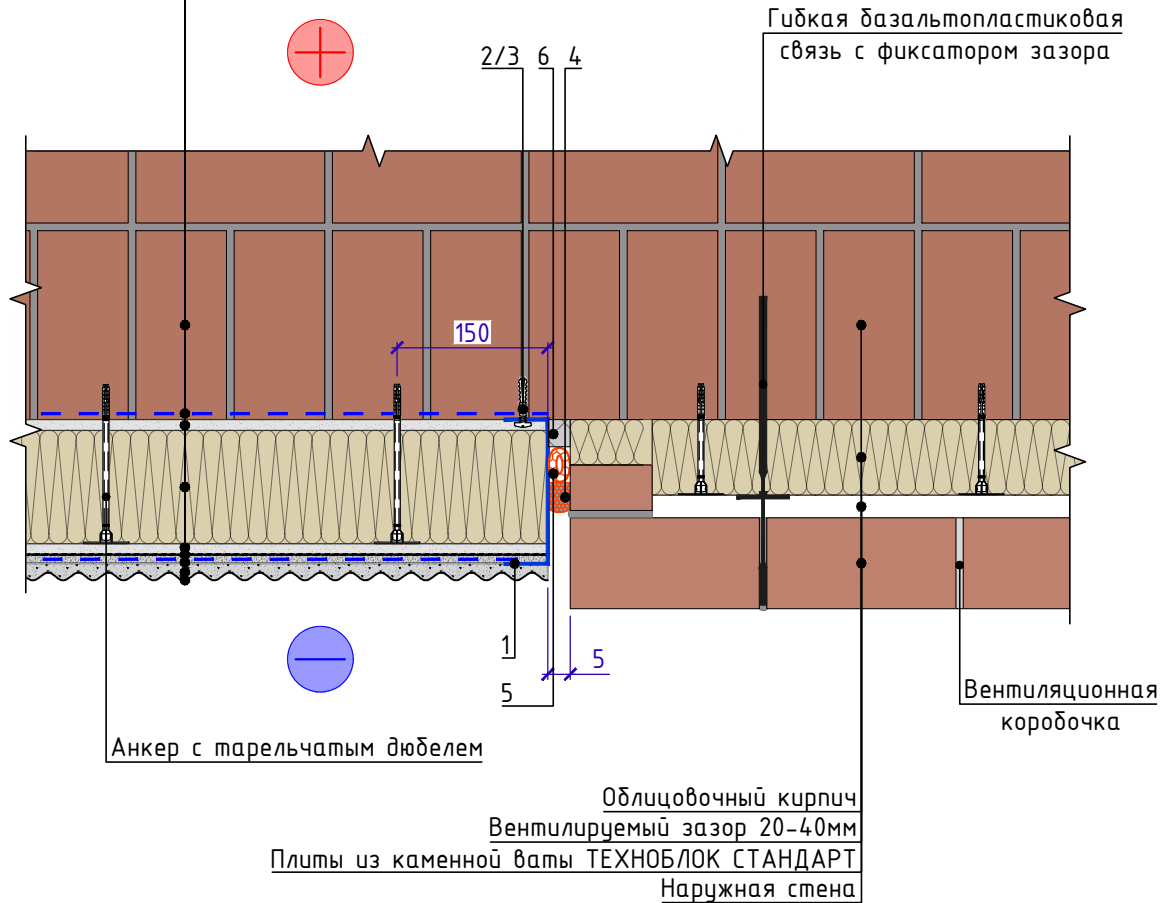
Изм.	Кол.	Лист	№ док.	Подпись	Дата

Устройство системы в зоне балконной плиты

Лист
8.1



Наружная стена
 Упрочняющая грунтовка
 Штукатурно-клеевая смесь
 Плиты из каменной ваты ТЕХНОФАС ОПТИМА
 Штукатурно-клеевая смесь
 Армирующая сетка
 Кварцевая грунтовка
 Декоративная штукатурка
 Краска фасадная



Спецификация на узел У.9.1-2023.11

Поз.	Наименование	Расход на 1 м.п. примыкания	Ед.изм.	Примечание
1	Цокольный профиль без капельника	по проекту	м.п.	
2	Саморез остроконечный ТЕХНОНИКОЛЬ 8x45 мм	5	шт.	
3	Анкерный элемент ТЕХНОНИКОЛЬ 8x45 мм	5	шт.	
4	Герметик ТЕХНОНИКОЛЬ 2К	-		
5	Уплотнитель (шнур типа "Вилатерм")	1,00	м.п.	
6	Демпфер из экструзионного пенополистирола XPS CARBON	по проекту	м ³	

Стык штукатурного фасада и фасада с облицовочной кладкой. Горизонтальный разрез

Лист

9.1

Взам. инв. №

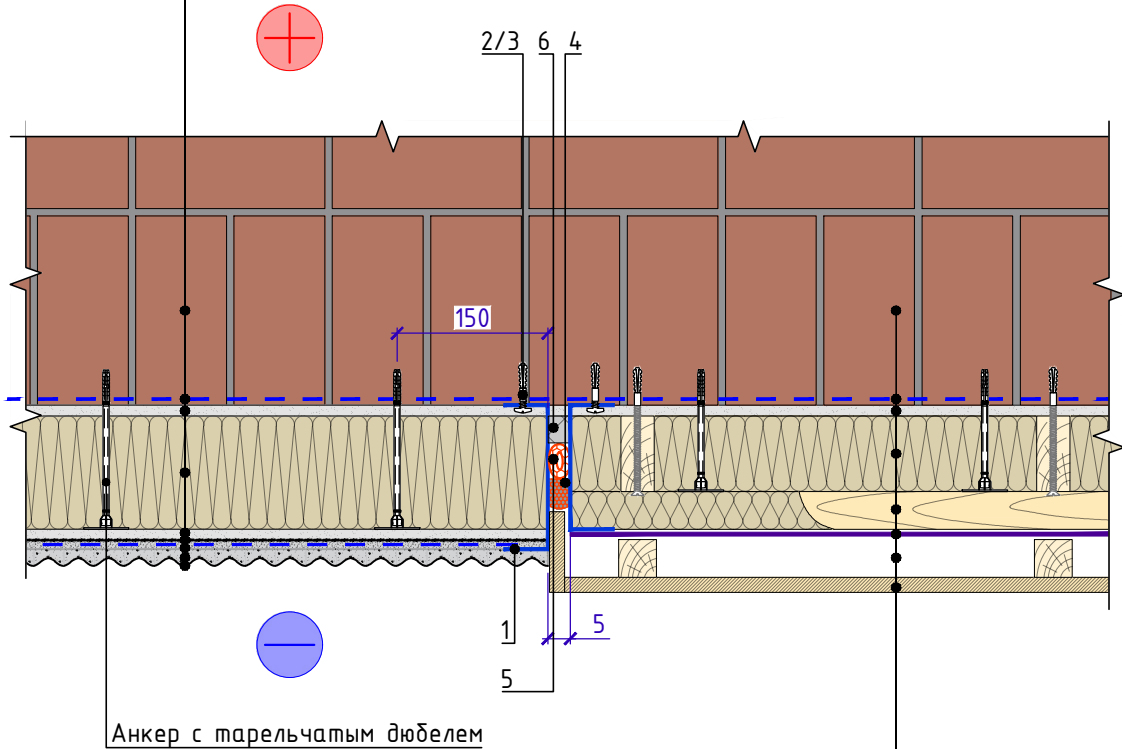
Подп. и дата

Инв. № подл.

Изм. Кол. Лист № док. Подпись Дата



Наружная стена
 Упрочняющая грунтовка
 Штукатурно-клеевая смесь
 Плиты из каменной ваты ТЕХНОФАС ОПТИМА
 Штукатурно-клеевая смесь
 Армирующая сетка
 Кварцевая грунтовка
 Декоративная штукатурка
 Краска фасадная



Анкер с тарельчатым дюбелем

Планкен/имитация бруса ТЕХНОНИКОЛЬ
 Вентилируемый зазор
 Пленка ТЕХНОНИКОЛЬ АЛЬФА ТОП
 Брусок 50x50 мм для контрuteпления
 Плиты из каменной ваты ТЕХНОБЛОК СТАНДАРТ
 Штукатурно-клеевая смесь ТЕХНОНИКОЛЬ 210
 Грунтовка глубокого проникновения ТЕХНОНИКОЛЬ 020
 Наружная стена

Спецификация на узел Ч.9.2-2023.11

Поз.	Наименование	Расход на 1 м.п. примыкания	Ед.изм.	Примечание
1	Цокольный профиль без капельника	по проекту	м.п.	
2	Саморез остроконечный ТЕХНОНИКОЛЬ 8x45 мм	5	шт.	
3	Анкерный элемент ТЕХНОНИКОЛЬ 8x45 мм	5	шт.	
4	Герметик ТЕХНОНИКОЛЬ 2К	-		
5	Уплотнитель (шнур типа "Вилатерм")	1,00	м.п.	
6	Демпфер из экструзионного пенополистирола XPS CARBON	по проекту	м ³	

Взам. инв. №

Подп. и дата

Инв. № подл.

Изм.	Кол.	Лист	№ док.	Подпись	Дата

Стык штукатурного фасада и фасада из планкена. Горизонтальный разрез

Лист

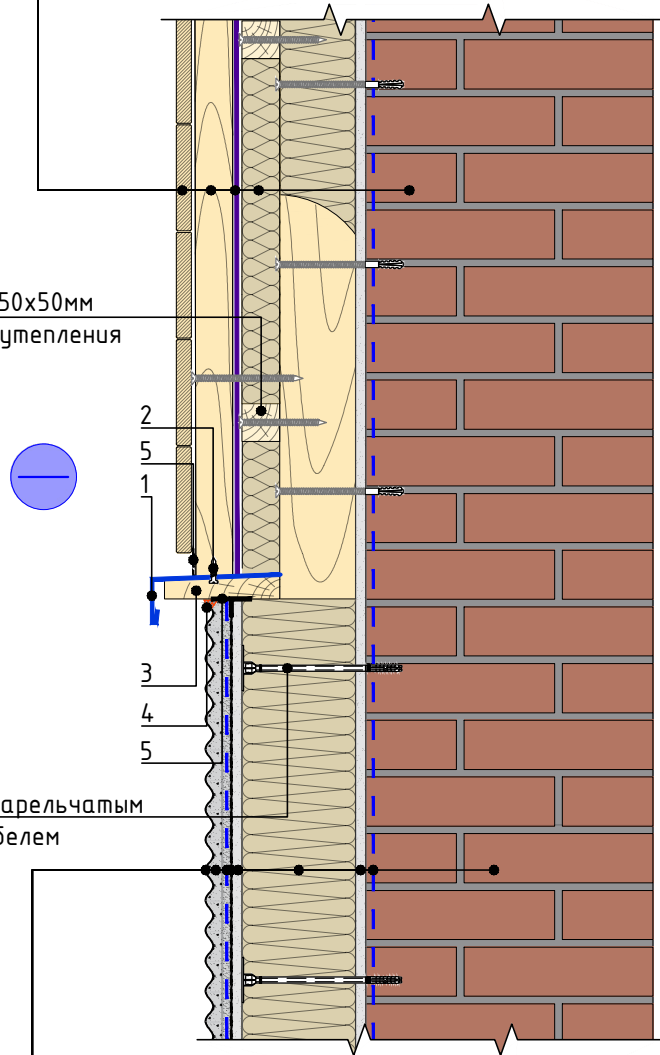
9.2



Наружная стена

- Плиты из каменной ваты ТЕХНОБЛОК СТАНДАРТ
- Пленка ТЕХНОНИКОЛЬ АЛЬФА ТОП
- Контробрешетка
- Планкен/имитация бруса ТЕХНОНИКОЛЬ

Брусок 50x50мм
для контрутепления



Анкер с тарельчатым
дюбелем

- Краска фасадная
- Декоративная штукатурка
- Кварцевая грунтовка
- Армирующая сетка
- Штукатурно-клеевая смесь
- Плиты из каменной ваты ТЕХНОФАС ОПТИМА
- Штукатурно-клеевая смесь
- Упрочняющая грунтовка
- Наружная стена

Спецификация на узел Ч.9.3-2023.11

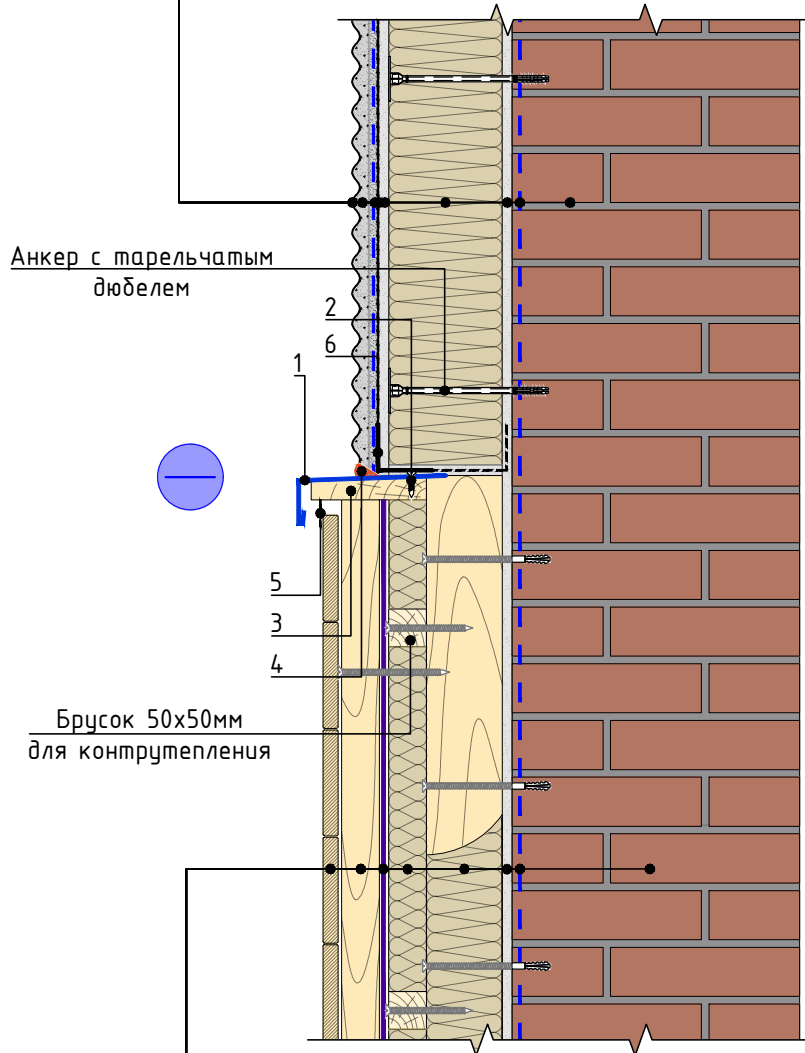
Поз.	Наименование	Расход на 1 м.п. примыкания.	Ед.изм.	Примечание
1	Отлив из оцинкованной стали	1,00	м.п.	
2	Саморез остроконечный ТЕХНОНИКОЛЬ 4,8x50 мм	5	шт.	
3	Доска опорная	1,00	м.п.	
4	Герметик ТЕХНОНИКОЛЬ универсальный нейтр. силиконовый	-	-	
5	Карнизная вентиляционная лента ТЕХНОНИКОЛЬ	1,00	м.п.	
6	ПВХ профиль примыкания с армирующей сеткой	1,00	м.п.	

Взам. инв. №	
Подп. и дата	
Инв. № подл.	

Изм.	Кол.	Лист	№ док.	Подпись	Дата	Стык штукатурного фасада и фасада из планкена. Вертикальный разрез. Вариант 1	Лист
							9.3



Краска фасадная
 Декоративная штукатурка
 Кварцевая грунтовка
 Армирующая сетка
 Штукатурно-клеевая смесь
 Плиты из каменной ваты ТЕХНОФАС ОПТИМА
 Штукатурно-клеевая смесь
 Упрочняющая грунтовка
 Наружная стена



Анкер с тарельчатым дюбелем

Брусок 50x50мм для контрутепления

Планкен/имитация бруса ТЕХНИКОЛЬ
 Контробрешетка
 Пленка ТЕХНИКОЛЬ АЛЬФА ТОП
 Брусок 50x50 мм для контрутепления
 Плиты из каменной ваты ТЕХНОБЛОК СТАНДАРТ
 Штукатурно-клеевая смесь ТЕХНИКОЛЬ 210
 Грунтовка глубокого проникновения ТЕХНИКОЛЬ 020
 Наружная стена

Спецификация на узел Ч.9.4-2023.11

Поз.	Наименование	Расход на 1 м.п. примыкания.	Ед.изм.	Примечание
1	Отлив из оцинкованной стали	1,00	м.п.	
2	Саморез остроконечный ТЕХНИКОЛЬ 4,8x50 мм	5	шт.	
3	Доска опорная	1,00	м.п.	
4	Герметик ТЕХНИКОЛЬ универсальный нейтр. силиконовый	-	-	
5	Карнизная вентиляционная лента ТЕХНИКОЛЬ	1,00	м.п.	
6	Угловой ПВХ профиль с арм. сеткой	1,10	м.п.	

Стык штукатурного фасада и фасада из планкена. Вертикальный разрез. Вариант 2

Лист

9.4

Взам. инв. №

Подп. и дата

Инв. № подл.

Изм. Кол. Лист № док. Подпись Дата